

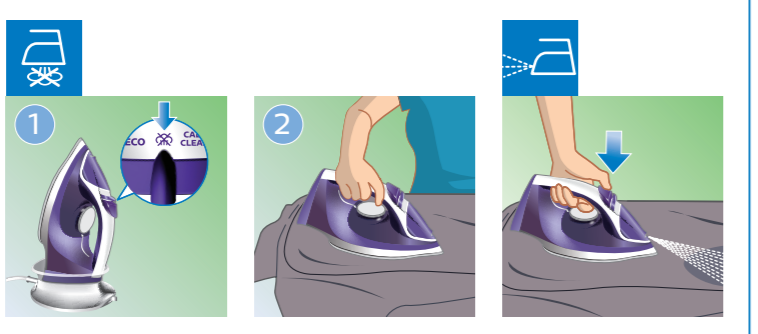
Паровой утюг

И изготовитель: "Филипс Коньюмерс Лайфстайл Б.В.", Туссендиенен 4, 9206 AD, Драхтен, Нидерланды

Сводная таблица параметров моделей:

Table with 3 columns: Model, Electrical parameters, Auto shut-off.

2



www.philips.com/support

Бү үйрү

Өндүрүүчү: "Филипс Коньюмерс Лайфстайл Б.В.", Туссендиенен 4, 9206 АД, Драхтен, Нидерланды

Table with 3 columns: Model, Electrical parameters, Auto shut-off.

Table with 3 columns: Model, Electrical parameters, Auto shut-off.



제품번호 부여기준: 본 제품의 제품번호는 4자리, 5자리, 6자리, 9자리로 표기될 수 있습니다.

3

EN Automatic shut off for specific types only DE Automatische Abschaltung (nur für bestimmte Gerätetypen) FR Fonction d'arrêt automatique pour certains modèles uniquement

www.philips.com/support

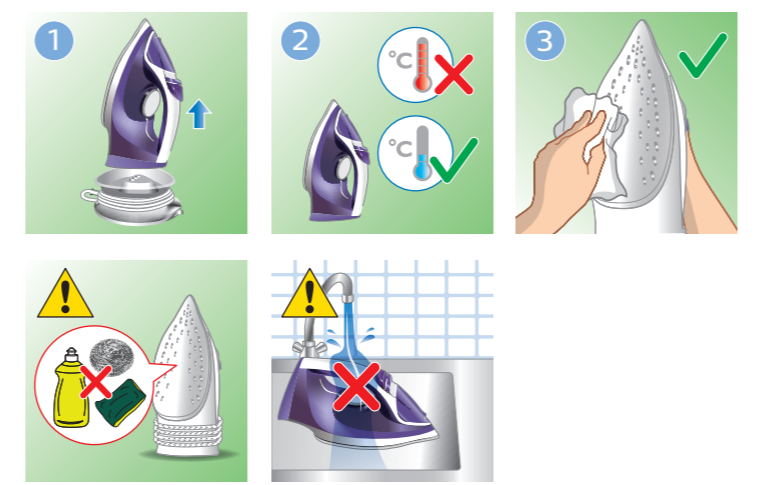
4



www.philips.com/support

5

www.philips.com/support



6



www.philips.com/support

6

NL Gebruik de Calc-Clean-functie elke maand om de levensduur van uw strijkeijzer te verlengen. Zet de schuifknop op de Calc-Clean-positie en schud al het water uit het strijkeijzer

www.philips.com/support

6

LT Naudokite kalkių valymo funkciją kartą per 1 mėnesį, kad lygintuvas veiktų ilgiau. Ląkykite slankintį CALC CLEAN padėtyje ir kratykite lygintuvaž tol, kol iš jo išbėgus visas vanduo

www.philips.com/support



Table of user manuals in various languages: EN User manual, DE Benutzerhandbuch, FR Mode d'emploi, NL Gebruiksaanwijzing, DA Brugervejledning, FI Käyttöopas, NO Brukerhåndbok, SV Användarhandbok, IT Manuale utente, ES Manual del usuario, PT Manual do utilizador, TR Kullanım kılavuzu, KK Пайдаланушу нускалары, PL Instrukcja obsługi, CS Příručka pro uživatele, BG Ръководство за потребителя, HR Korisnički priručnik, ET Kasutusjuhend, HU Felhasználói kézikönyv, LT Vartotojo vadovas, LV Lietotāja rokasgrāmata, SK Uprabaňiči priručnik, SR Korisnički priručnik, UK Посібник користувача, KO 사용 설명서, TH คู่มือใช้, SC 用戶手冊, TC 使用手冊, MS Manual pengguna, VI Hướng dẫn sử dụng, ID Buku Petunjuk Pengguna, AR دليل المستخدم, FA راهنمای کاربر



