

сварор[®]

■ MIG

■ TIG

■ PLASMA

ГОРЕЛКИ

PLASMA
MIG
TIG

ГОРЕЛКИ MIG

4	ГОРЕЛКА MS 15
5	ГОРЕЛКА MS 24
6	ГОРЕЛКА MS 25
7	ГОРЕЛКА MS 26
8	ГОРЕЛКА MS 36
9	ГОРЕЛКА MS 40
10	ГОРЕЛКА MS 450
11	ГОРЕЛКА MS 240
12	ГОРЕЛКА MS 400/500
13	СОПЛА
14	СВАРОЧНЫЕ НАКОНЕЧНИКИ
15	ДИФФУЗОРЫ И ВСТАВКИ ПОД НАКОНЕЧНИКИ
16	ГУСАКИ
18	КАНАЛЫ НАПРАВЛЯЮЩИЕ

ГОРЕЛКИ TIG

20	ГОРЕЛКА TS 9
20	ГОРЕЛКА TS 17
21	ГОРЕЛКА TS 18
21	ГОРЕЛКА SUPER TS 18
22	ГОРЕЛКА TS 20
22	ГОРЕЛКА SUPER TS 20
22	ГОРЕЛКА TS 25
23	ГОРЕЛКА TS 26
23	КОМПЛЕКТУЮЩИЕ К ГОРЕЛКАМ TS
24	РАСХОДНЫЕ ЧАСТИ TS 9/20/25/SUPER TS 20
25	РАСХОДНЫЕ ЧАСТИ TS 17/18/26/SUPER TS 18
26	ПЕРЕХОДНИКИ
26	ВИЛКИ, РОЗЕТКИ

ПЛАЗМОТРОНЫ PLASMA

28	ПЛАЗМОТРОН CS 50
29	ПЛАЗМОТРОН CS 70
30	ПЛАЗМОТРОН CS 81
31	ПЛАЗМОТРОН CS 101
32	ПЛАЗМОТРОН CS 141
33	ПЛАЗМОТРОН CS 151

MIG

СВАРОЧНЫЕ ГОРЕЛКИ



MS 15

ПВ 60

180 A CO₂
150 A Mix



MS 24

ПВ 60

250 A CO₂
220 A Mix



MS 25

ПВ 60

230 A CO₂
200 A Mix



MS 26

ПВ 60

290 A CO₂
260 A Mix



MS 36

ПВ 60

320 A CO₂
300 A Mix



MS 40

ПВ 60

380 A CO₂
360 A Mix



MS 450

ПВ 60

500 A CO₂
400 A Mix



MS 240

ПВ 100

300 A CO₂
270 A Mix



MS 400

ПВ 100

400 A CO₂
350 A Mix



MS 500

ПВ 100

500 A CO₂
450 A Mix

ПВ - продолжительность включения (%)

 - водяное охлаждение

MS15

свароч

TIG
PLASMA

Технические характеристики

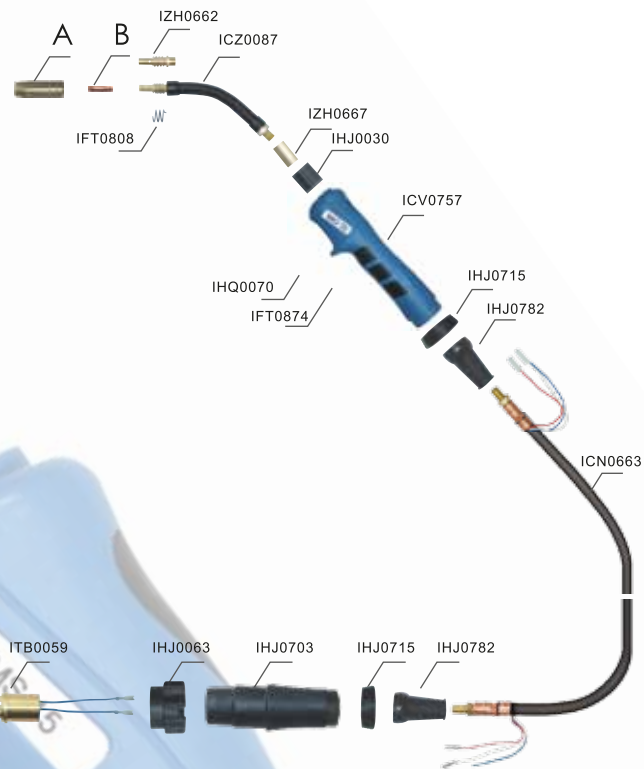
Диаметр проволоки, мм	0,6–0,8–0,9–1,0
Сварочный ток CO ₂ , А	180
Сварочный ток Mix, А	150
Длина кабеля, м	3–4–5
Масса, кг	1,78–2,2–2,4
Охлаждение	воздушное

Комплекты соединителей горелок

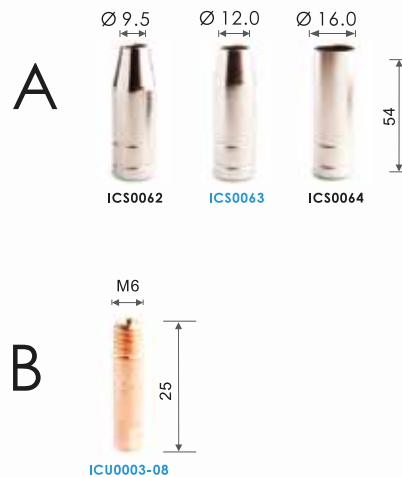
Артикул	Наименование	Количество в упаковке
ICT2098	Горелка MS 15 (euro adaptor) 3 м	1
ICT2099	Горелка MS 15 (euro adaptor) 4 м	1
ICT2095	Горелка MS 15 (euro adaptor) 5 м	1

Запасные части

Артикул	Наименование	Количество в упаковке
ICN0663	Коаксиальный кабель (MS 15) 3 м	1
ICN0676	Коаксиальный кабель (MS 15) 4 м	1
ICN0677	Коаксиальный кабель (MS 15) 5 м	1
ICS0062	Сопло Ø9,5 (MS 15)	10
ICS0063	Сопло Ø12,0 (MS 15)	10
ICS0064	Сопло Ø16,0 (MS 15)	10
ICU0003-06	Сварочный наконечник E-Cu M6 Ø0,6 прямой	20
ICU0003-08	Сварочный наконечник E-Cu M6 Ø0,8 прямой	20
ICU0003-09	Сварочный наконечник E-Cu M6 Ø0,9 прямой	20
ICU0003-10	Сварочный наконечник E-Cu M6 Ø1,0 прямой	20
ICU0003-58	Сварочный наконечник E-Cu-Al M6 Ø0,8 прямой	20
ICU0003-60	Сварочный наконечник E-Cu-Al M6 Ø1,0 прямой	20
ICV0757	Рукоятка (MS 15-24-25-36)	5
ICZ0087	Гусак (MS 15)	5
IFT0063	Винт (MS 15-24-25-36)	50
IFT0808	Спираль к соплу (MS 15)	100
IFT0874	Винт М3х10 мм (MS 15-24 25-36)	50
IHJ0030	Втулка пластиковая (MS 15-25)	20
IHJ0063	Гайка разъема (MS 15)	10
IHJ0703	Кожух разъема (MS 15-24-25-36)	2
IHJ0715	Кольцо (MS 15-24-25-36)	10
IHJ0782	Сальник (MS 15)	10
IHQ0070	Курок сварочной горелки (MS 15-24-25-36)	20
ITB0059	Разъем (MS 15)	5
IZH0662	Держатель сопла (MS 15)	20
IZH0667	Втулка (MS 15)	50
IZT0071	Гайка разъема MS	10



MS15



MS24

Технические характеристики

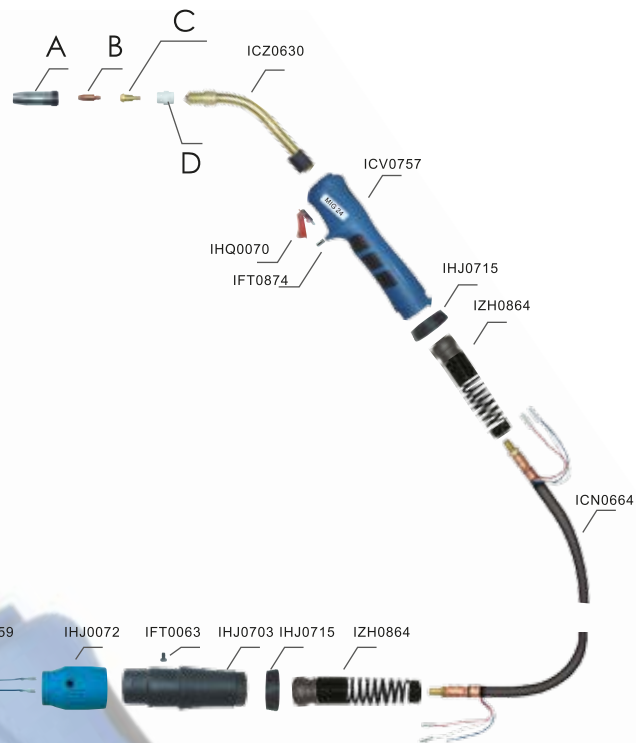
Диаметр проволоки, мм	0,8–0,9–1,0–1,2
Сварочный ток CO ₂ , А	250
Сварочный ток Mlx, А	220
Длина кабеля, м	3–4–5
Масса, кг	2,4–2,7–3,25
Охлаждение	воздушное

Комплекты соединителей горелок

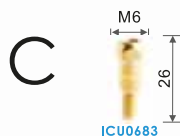
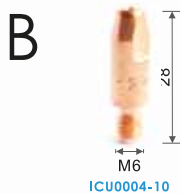
АРТИКУЛ	НАИМЕНОВАНИЕ	КОЛИЧЕСТВО В УПАКОВКЕ
ICT2698	Горелка MS 24 (euro adaptor) 3 м	1
ICT2699	Горелка MS 24 (euro adaptor) 4 м	1
ICT2695	Горелка MS 24 (euro adaptor) 5 м	1

Запасные части

АРТИКУЛ	НАИМЕНОВАНИЕ	КОЛИЧЕСТВО В УПАКОВКЕ
ICF0539	Диффузор газовый керамический (MS 24/240)	10
ICN0664	Коаксиальный кабель (MS 24-25) 3м	1
ICN0675	Коаксиальный кабель (MS 24-25) 5м	1
ICN0679	Коаксиальный кабель (MS 24-25) 4м	1
ICS0800	Сопло Ø17,0 (MS 24/240)	10
ICS0806	Сопло Ø12,5 (MS 24/240)	10
ICS0807	Сопло Ø10,0 (MS 24/240)	10
ICU0004-08	Сварочный наконечник E-Cu M6 Ø0,8	20
ICU0004-10	Сварочный наконечник E-Cu M6 Ø1,0	20
ICU0004-12	Сварочный наконечник E-Cu M6 Ø1,2	20
ICU0004-16	Сварочный наконечник E-Cu M6 Ø1,6	20
ICU0683	Вставка под наконечник M6 26мм (MS 24/240)	10
ICV0757	Рукоятка (MS 15-24-25-36)	5
ICZ0630	Гусак (MS 24)	5
IFT0063	Винт (MS 15-24-25-36)	50
IFT0874	Винт M3x10мм (MS 15-24-25-36)	50
IHJ0072	Гайка разъема (MS 24-25-36)	10
IHJ0703	Кожух разъема (MS 15-24-25-36)	2
IHJ0715	Кольцо (MS 15-24-25-36)	10
IHQ0070	Курок сварочной горелки (MS 15-24-25-36)	20
IZH0864	Соединение (MS 24-25-36)	10
IZT0071	Гайка разъема MS	10



MS24



MS25

сварог®

TIG
PLASMA

Технические характеристики

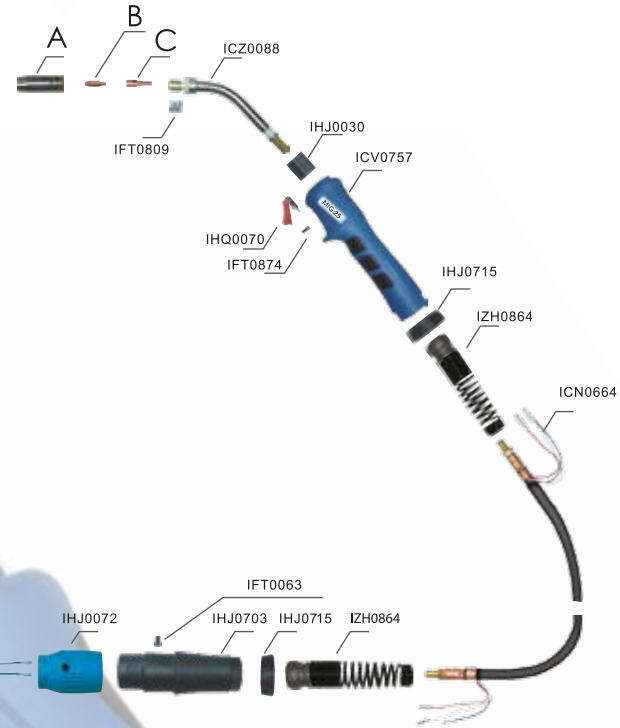
Диаметр проволоки, мм	0,8–0,9–1,0–1,2
Сварочный ток CO ₂ , А	230
Сварочный ток Mix, А	200
Длина кабеля, м	3–4–5
Масса, кг	2,3–2,73–3,2
Охлаждение	воздушное

Комплекты соединителей горелок

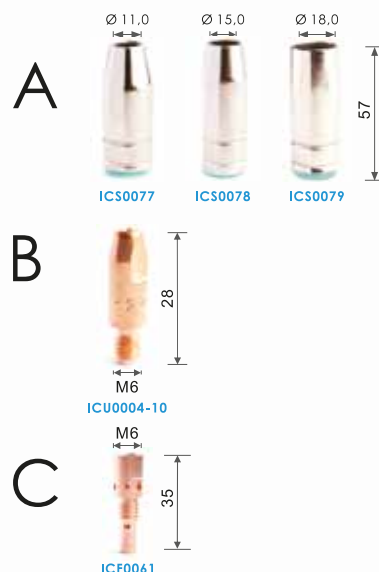
Артикул	Наименование	Количество в упаковке
ICT2798	Горелка MS 25 (euro adaptor) 3 м	1
ICT2799	Горелка MS 25 (euro adaptor) 4 м	1
ICT2795	Горелка MS 25 (euro adaptor) 5 м	1

Запасные части

Артикул	Наименование	Количество в упаковке
ICF0061	Вставка под наконечник М6 35 мм (MS 25)	10
ICN0664	Коаксиальный кабель (MS 24-25) 3 м	1
ICN0675	Коаксиальный кабель (MS 24-25) 5 м	1
ICN0679	Коаксиальный кабель (MS 24-25) 4 м	1
ICS0077	Сопло Ø11,0 (MS 25)	10
ICS0078	Сопло Ø15,0 (MS 25)	10
ICS0079	Сопло Ø18,0 (MS 25)	10
ICU0004-06	Сварочный наконечник E-Cu М6 Ø0,6	20
ICU0004-08	Сварочный наконечник E-Cu М6 Ø0,8	20
ICU0004-10	Сварочный наконечник E-Cu М6 Ø1,0	20
ICU0004-12	Сварочный наконечник E-Cu М6 Ø1,2	20
ICU0004-16	Сварочный наконечник E-Cu М6 Ø1,6	20
ICU0004-58	Сварочный наконечник E-Cu-Al М6 Ø0,8	20
ICU0004-60	Сварочный наконечник E-Cu-Al М6 Ø1,0	20
ICU0004-62	Сварочный наконечник E-Cu-Al М6 Ø1,2	20
ICU0004-66	Сварочный наконечник E-Cu-Al М6 Ø1,6	20
ICU0004-78	Сварочный наконечник Cu-Cr-Zr М6 Ø0,8	20
ICU0004-80	Сварочный наконечник Cu-Cr-Zr М6 Ø1,0	20
ICU0004-82	Сварочный наконечник Cu-Cr-Zr М6 Ø1,2	20
ICV0757	Рукоятка (MS 15-24-25-36)	5
ICZ0088	Гусак (MS 25)	5
IFT0063	Винт (MS 15-24-25-36)	50
IFT0809	Спираль к соплу (MS 25)	20
IFT0874	Винт М3х10 мм (MS 15-24-25-36)	50
IHJ0030	Втулка пластиковая (MS 15-25)	20
IHJ0072	Гайка разъема (MS 24-25-36)	10
IHJ0703	Кожух разъема (MS 15-24-25-36)	2
IHJ0715	Кольцо (MS 15-24-25-36)	10
IHQ0070	Курок сварочной горелки (MS 15-24-25-36)	20
IZH0864	Соединение (MS 24-25-36)	10
IZT0071	Гайка разъема MS	10



MS25



MS26

Технические характеристики

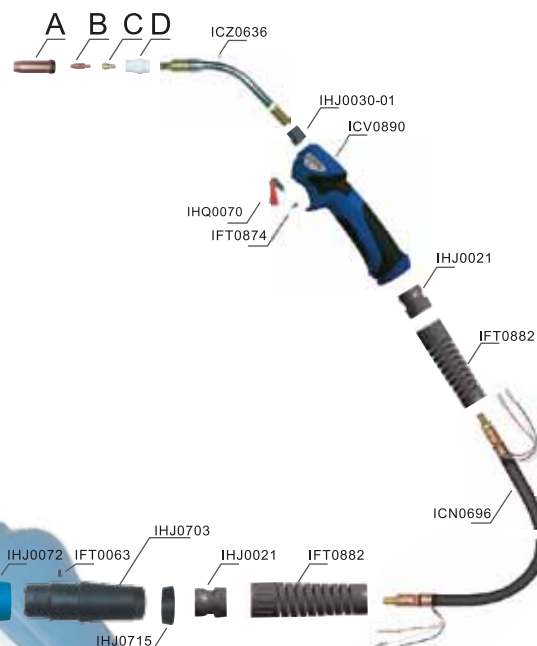
Проволока Ø, мм	0,8•0,9•1,0•1,2
ПВ 60% CO ₂ , А	290
ПВ 60% Mix, А	260
Длина кабеля, м	3-4-5
Масса, кг	2,78-3,4-3,97
Охлаждение	воздушное

Комплекты соединителей горелок

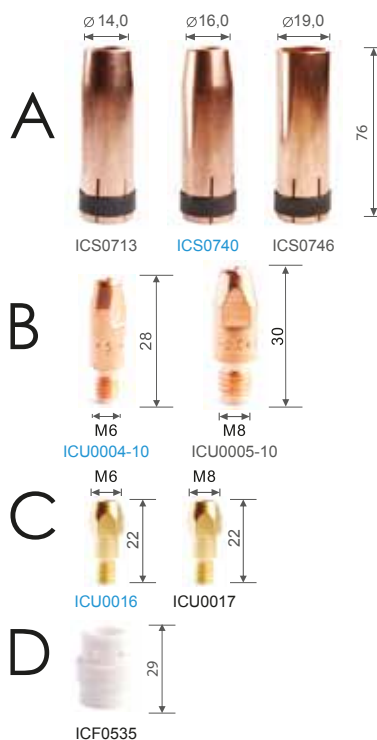
Артикул	Наименование	Количество в упаковке
ICT2898	Горелка MS 26 (euro adaptor) 3 м	1
ICT2899	Горелка MS 26 (euro adaptor) 4 м	1
ICT2895	Горелка MS 26 (euro adaptor) 5 м	1

Запасные части

Артикул	Наименование	Количество в упаковке
ICF0535	Диффузор газовый керамический (MS 26)	10
ICS0713	Сопло Ø14,0 (MS 26/400/500)	10
ICS0740	Сопло Ø16,0 (MS 26/400/500)	10
ICS0746	Сопло Ø19,0 (MS 26/400/500)	10
ICU0004-06	Сварочный наконечник E-Cu M6 Ø0,6	20
ICU0004-08	Сварочный наконечник E-Cu M6 Ø0,8	20
ICU0004-10	Сварочный наконечник E-Cu M6 Ø1,0	20
ICU0004-12	Сварочный наконечник E-Cu M6 Ø1,2	20
ICU0004-16	Сварочный наконечник E-Cu M6 Ø1,6	20
ICU0005-08	Сварочный наконечник E-Cu M8 Ø0,8	20
ICU0005-10	Сварочный наконечник E-Cu M8 Ø1,0	20
ICU0005-12	Сварочный наконечник E-Cu M8 Ø1,2	20
ICU0005-16	Сварочный наконечник E-Cu M8 Ø1,6	20
ICU0005-20	Сварочный наконечник E-Cu M8 Ø2,0	20
ICU0016	Вставка под наконечник M6 22 мм (MS 26)	10
ICU0017	Вставка под наконечник M8 22 мм (MS 26)	10
ICV0757	Рукоятка (MS 15-24-25-36)	5
ICZ0636	Гусак (MS 26)	5
IFT0063	Винт (MS 15-24-25-36)	50
IFT0874	Винт M3x10мм (MS 15-24-25-36)	50
INHJ0072	Гайка разъема (MS 24-25-36)	10
INHJ0703	Кожух разъема (MS 15-24-25-36)	2
INHJ0715	Кольцо (MS 15-24-25-36)	10
INHQ0070	Курок сварочной горелки (MS 15-24-25-36)	20
IZH0864	Соединение (MS 24-25-36)	10
IZT0071	Гайка разъема MS	10



MS26



MS36

сварог®

TIG
PLASMA

Технические характеристики

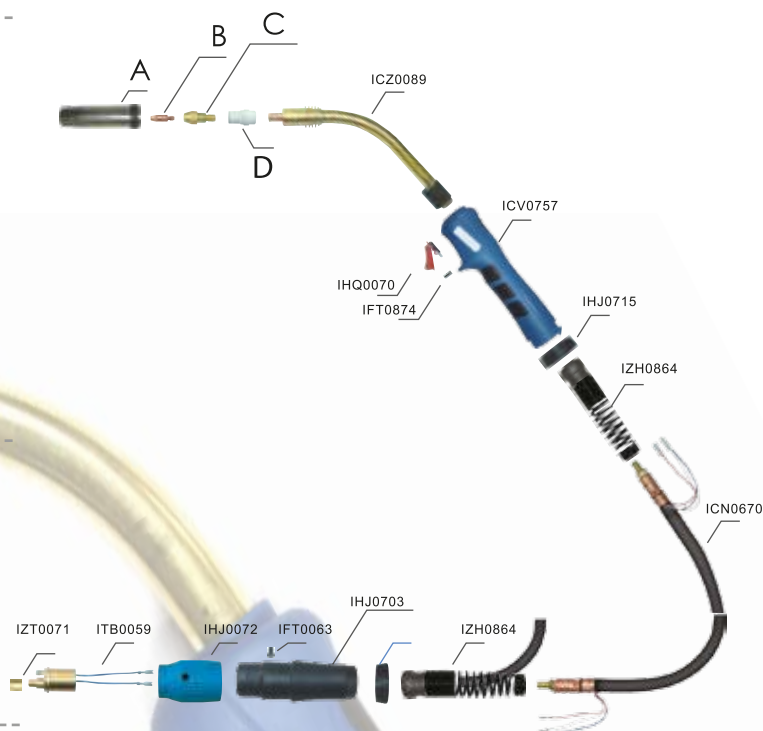
Диаметр проволоки, мм	1,0-1,2-1,6
Сварочный ток CO ₂ , А	320
Сварочный ток Mix, А	300
Длина кабеля, м	3-4-5
Масса, кг	3,0-3,7-5,0
Охлаждение	воздушное

Комплекты соединителей горелок

АРТИКУЛ	НАИМЕНОВАНИЕ	КОЛИЧЕСТВО В УПАКОВКЕ
ICT2998	Горелка MS 36 (euro adaptor) 3 м	1
ICT2999	Горелка MS 36 (euro adaptor) 4 м	1
ICT2995	Горелка MS 36 (euro adaptor) 5 м	1

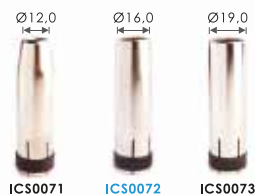
Запасные части

АРТИКУЛ	НАИМЕНОВАНИЕ	КОЛИЧЕСТВО В УПАКОВКЕ
ICF0062	Диффузор газовый белый (MS 36)	10
ICF0562	Диффузор газовый керамический (MS 36)	10
ICN0670	Коаксиальный кабель (MS 36) 3м	1
ICN0672	Коаксиальный кабель (MS 36) 4м	1
ICN0673	Коаксиальный кабель (MS 36) 5м	1
ICS0071	Сопло Ø12,0 (MS 36)	10
ICS0072	Сопло Ø16,0 (MS 36)	10
ICS0073	Сопло Ø19,0 (MS 36)	10
ICU0004-06	Сварочный наконечник E-Cu M6 Ø0,6	20
ICU0004-08	Сварочный наконечник E-Cu M6 Ø0,8	20
ICU0004-10	Сварочный наконечник E-Cu M6 Ø1,0	20
ICU0004-12	Сварочный наконечник E-Cu M6 Ø1,2	20
ICU0004-16	Сварочный наконечник E-Cu M6 Ø1,6	20
ICU0005-08	Сварочный наконечник E-Cu M8 Ø0,8	20
ICU0005-10	Сварочный наконечник E-Cu M8 Ø1,0	20
ICU0005-12	Сварочный наконечник E-Cu M8 Ø1,2	20
ICU0005-16	Сварочный наконечник E-Cu M8 Ø1,6	20
ICU0005-20	Сварочный наконечник E-Cu M8 Ø2,0	20
ICU0018	Вставка под наконечник M6 28мм (MS 36)	10
ICU0019	Вставка под наконечник M8 28мм (MS 36)	10
ICU0686	Вставка под наконечник M6 32мм (MS 36)	10
ICU0687	Вставка под наконечник M8 32мм (MS 36)	10
ICV0757	Рукоятка (MS 15-24-25-36)	5
ICZ0089	Гусак (MS 36)	1
IFT0063	Винт (MS 15-24-25-36)	50
IFT0874	Винт M3x10мм (MS 15-24-25-36)	50
IHJ0072	Гайка разъема (MS 24-25-36)	10
IHJ0703	Кожух разъема (MS 15-24-25-36)	2
IHJ0715	Кольцо (MS 15-24-25-36)	10
IHQ0070	Курок сварочной горелки (MS 15-24-25-36)	20
IZH0864	Соединение (MS 24-25-36)	10
IZT0071	Гайка разъема MS	10

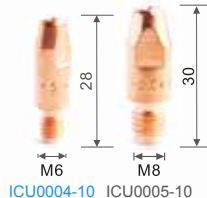


MS36

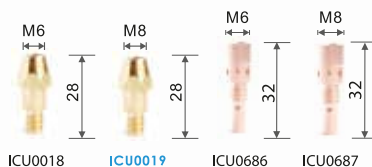
A



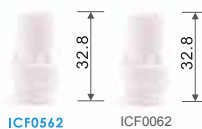
B



C



D



MS40

Технические характеристики

Проволока Ø, мм	1,0-1,2-1,6-2,0-2,4
ПВ 60% CO ₂ , А	380
ПВ 60% Mix, А	360
Длина кабеля, м	3-4-5
Масса, кг	3,66-4,44-5,23
Охлаждение	воздушное

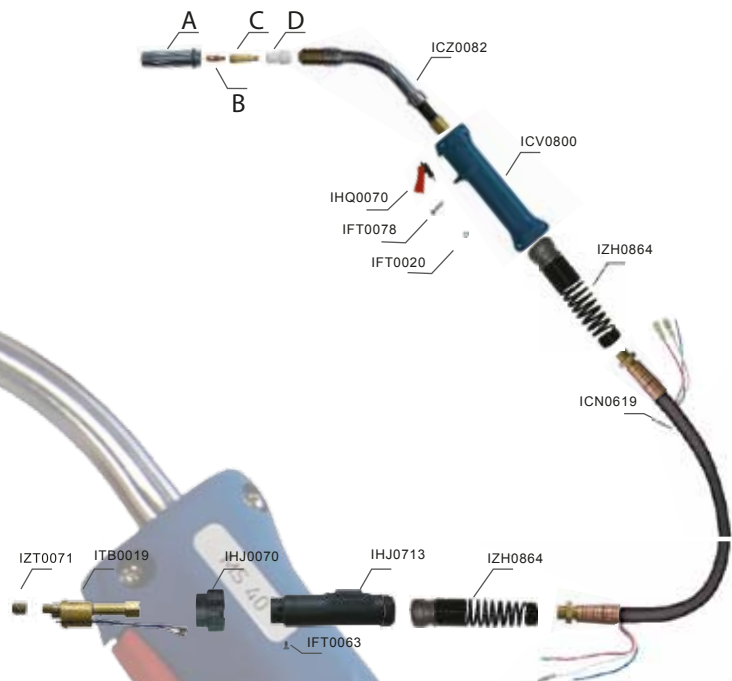


Комплекты соединителей горелок

Артикул	Наименование	Количество в упаковке
ICT2198	Горелка MS 40 (euro adaptor) 3 м	1
ICT2199	Горелка MS 40 (euro adaptor) 4 м	1
ICT2195	Горелка MS 40 (euro adaptor) 5 м	1

Запасные части

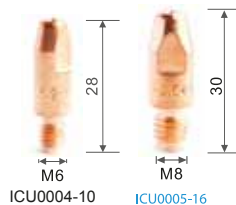
Артикул	Наименование	Количество в упаковке
ICF0097	Диффузор газовый белый (MS 40)	10
ICF0531	Диффузор газовый керамический (MS 40)	10
ICS0700	Сопло Ø18,0 (MS 40)	10
ICS0701	Сопло Ø21,0 (MS 40)	10
ICS0702	Сопло Ø14,0 (MS 40)	10
ICU0004-06	Сварочный наконечник E-Cu M6 Ø0,6	20
ICU0004-08	Сварочный наконечник E-Cu M6 Ø0,8	20
ICU0004-10	Сварочный наконечник E-Cu M6 Ø1,0	20
ICU0004-12	Сварочный наконечник E-Cu M6 Ø1,2	20
ICU0004-16	Сварочный наконечник E-Cu M6 Ø1,6	20
ICU0005-08	Сварочный наконечник E-Cu M8 Ø0,8	20
ICU0005-10	Сварочный наконечник E-Cu M8 Ø1,0	20
ICU0005-12	Сварочный наконечник E-Cu M8 Ø1,2	20
ICU0005-16	Сварочный наконечник E-Cu M8 Ø1,6	20
ICU0005-20	Сварочный наконечник E-Cu M8 Ø2,0	20
ICU0026	Вставка под наконечник M8 43мм (MS 40)	10
ICU0027	Вставка под наконечник M8 47мм (MS 40)	10
ICV0800	Ручка (MS 40)	5
ICZ0082	Гусак (MS 40)	1
IZH0864	Соединение	10



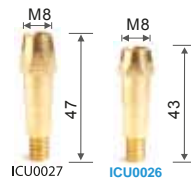
A



B



C



D



MS 40

MS450

сварог®

TIG
PLASMA

Технические характеристики

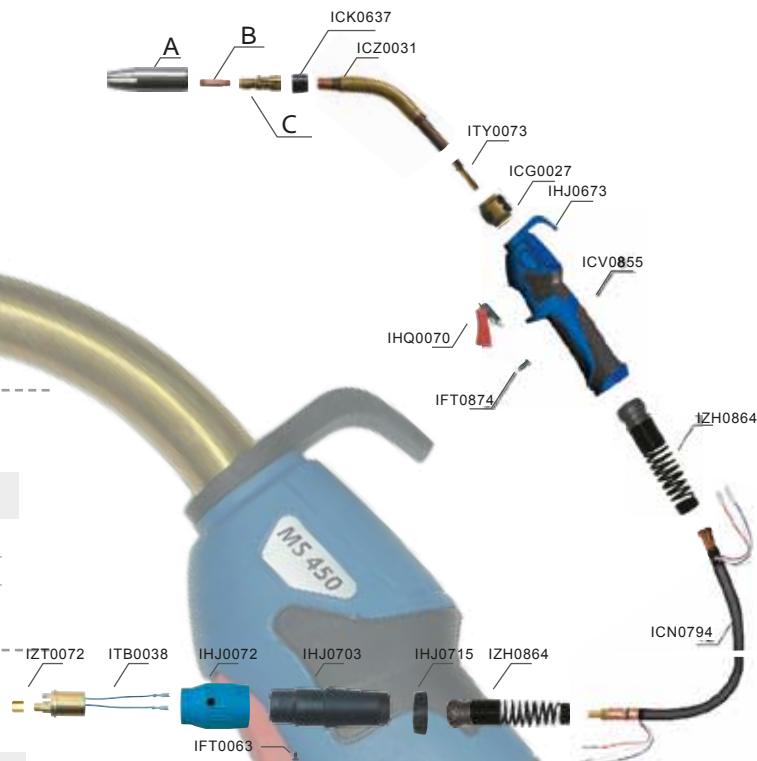
Проволока Ø, мм	0,8-1,0-1,2-1,6-2,0
ПВ 60% CO ₂ , А	500
ПВ 60% Mix, А	400
Длина кабеля, м	3-4-5
Масса, кг	3,76-4,61-5,45
Охлаждение	воздушное

Комплекты соединителей горелок

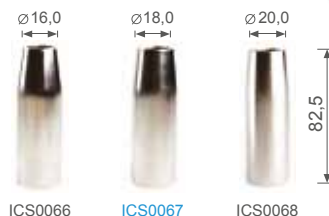
Артикул	Наименование	Количество в упаковке
ICT1915	Горелка MS 450 (euro adaptor) 3 м	1
ICT1911	Горелка MS 450 (euro adaptor) 4 м	1
ICT1912	Горелка MS 450 (euro adaptor) 5 м	1

Запасные части

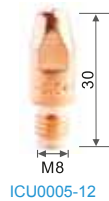
Артикул	Наименование	Количество в упаковке
ICF0001	Диффузор газовый (MS 450)	10
ICG0027	Вставка (MS 450)	10
ICK0637	Изолятор (MS 450)	10
ICS0066	Сопло Ø16,0 (MS 450)	10
ICS0067	Сопло Ø18,0 (MS 450)	10
ICS0068	Сопло Ø20,0 (MS 450)	10
ICU0005-08	Сварочный наконечник E-Cu M8 Ø0,8	20
ICU0005-10	Сварочный наконечник E-Cu M8 Ø1,0	20
ICU0005-12	Сварочный наконечник E-Cu M8 Ø1,2	20
ICU0005-16	Сварочный наконечник E-Cu M8 Ø1,6	20
ICU0005-20	Сварочный наконечник E-Cu M8 Ø2,0	20
ICZ0031	Гусак (MS 450)	1
IIC0068-06	Канал направляющий 3,5м MS450 (1,2-1,6)	1
IIC0068-07	Канал направляющий 4,5м MS450 (1,2-1,6)	1
IIC0068-08	Канал направляющий 5,5м MS450 (1,2-1,6)	1
IFT0874	Винт М3х10мм (MS 15-24-25-36)	50
IHJ0072	Гайка разъема (MS 24-25-36)	10
IHJ0703	Кожух разъема (MS 15-24-25-36)	2
IHJ0715	Кольцо (MS 15-24-25-36)	10
IHQ0070	Курок сварочной горелки (MS 15-24-25-36)	20
ITY0073	Втулка (MS 450)	10
IZH0864	Соединение (MS 24-25-36)	10



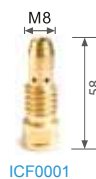
A



B



C



MS450

MS240

Технические характеристики

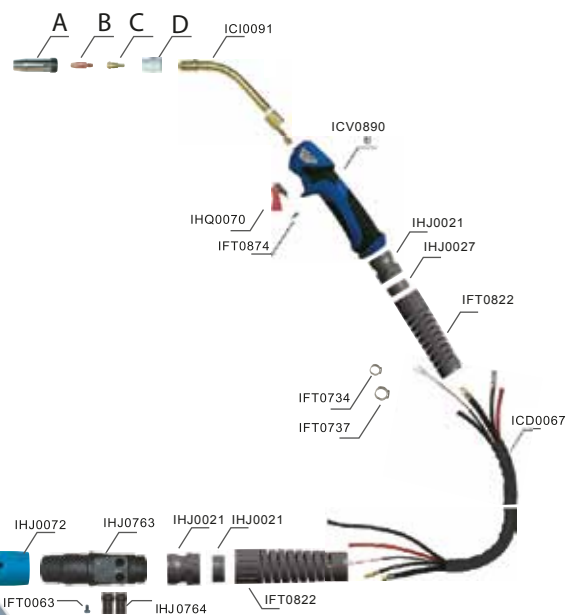
Диаметр проволоки, мм	0,8-0,9-1,0-1,2
Сварочный ток при ПВ 60% CO ₂ , А	300
Сварочный ток при ПВ 60% Mix, А	270
Масса, кг	2,8-3,44-4,15
Длина кабеля, м	3-4-5
Охлаждение	водяное

Комплекты соединителей горелок

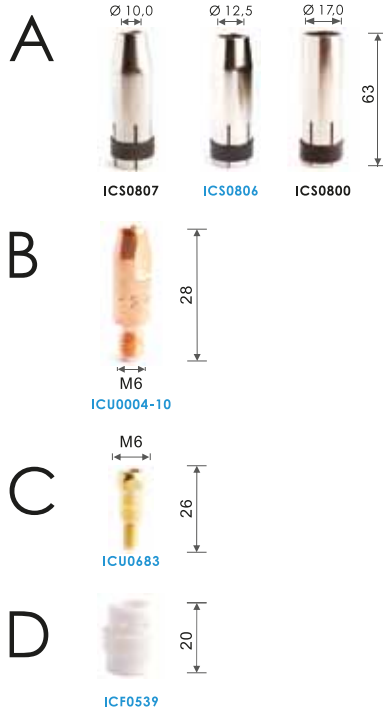
АРТИКУЛ	НАИМЕНОВАНИЕ	КОЛИЧЕСТВО В УПАКОВКЕ
ICH2598	Горелка MS 240 (euro adaptor) 3 м	1
ICH2599	Горелка MS 240 (euro adaptor) 4 м	1
ICH2595	Горелка MS 240 (euro adaptor) 5 м	1

Запасные части

АРТИКУЛ	НАИМЕНОВАНИЕ	КОЛИЧЕСТВО В УПАКОВКЕ
ICF0539	Диффузор газовый керамический (MS 24/240)	10
ICS0800	Сопло Ø17,0 (MS 24/240)	10
ICS0806	Сопло Ø12,5 (MS 24/240)	10
ICS0807	Сопло Ø10,0 (MS 24/240)	10
ICU0004-06	Сварочный наконечник E-Cu M6 Ø0,6	20
ICU0004-08	Сварочный наконечник E-Cu M6 Ø0,8	20
ICU0004-10	Сварочный наконечник E-Cu M6 Ø1,0	20
ICU0004-12	Сварочный наконечник E-Cu M6 Ø1,2	20
ICU0004-16	Сварочный наконечник E-Cu M6 Ø1,6	20
ICU0683	Вставка под наконечник M6 26мм (MS 24)	10
ICV0757	Рукоятка (MS 15-24-25-36)	5
ICI0091	Гусак (MS 240)	5
IFT0063	Винт (MS 15-24-25-36)	50
IFT0874	Винт M3x10мм (MS 15-24-25-36)	50
IHJ0072	Гайка разъема (MS 24-25-36)	10
IHJ0703	Кожух разъема (MS 15-24-25-36)	2
IHJ0715	Кольцо (MS 15-24-25-36)	10
IHQ0070	Курок сварочной горелки (MS 15-24-25-36)	20
IZH0864	Соединение (MS 24-25-36)	10
IZT0071	Гайка разъема MS	10



MS240



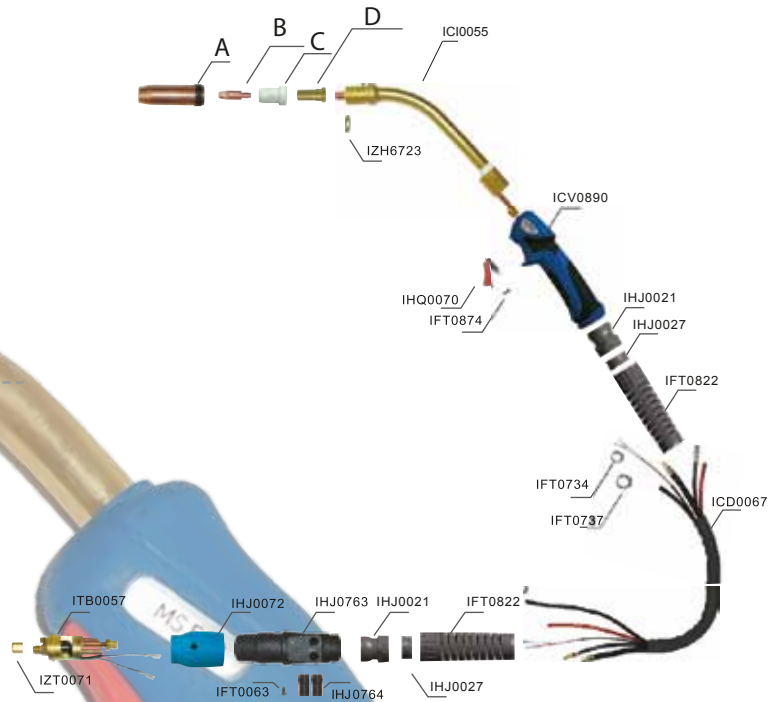
MS400/500

сварог®

TIG
PLASMA

Технические характеристики

Проволока Ø, мм	0,8-0,9-1,0-1,2
ПВ 60% CO ₂ , А	400
ПВ 60% Mix, А	350
Масса, кг	3,35-3,75-4,13
Длина кабеля, м	3-4-5
Охлаждение	водяное
Проволока Ø, мм	1,0-1,2-1,6
ПВ 60% CO ₂ , А	500
ПВ 60% Mix, А	450
Масса, кг	2,99-3,57-4,2
Длина кабеля, м	3-4-5
Охлаждение	водяное



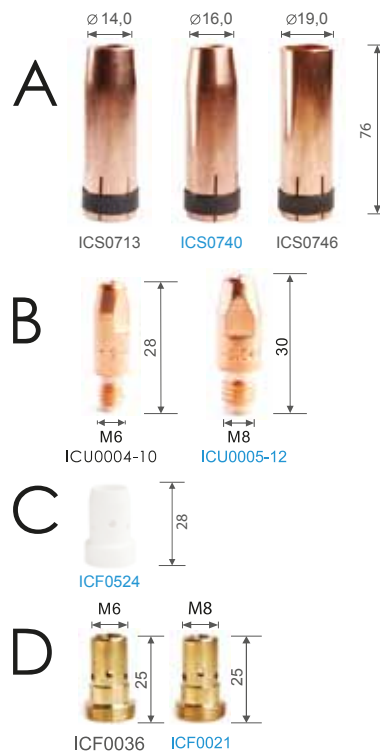
Комплекты соединителей горелок

Артикул	Наименование	Количество в упаковке
ICH2298	Горелка MS 400 (euro adaptor) 3 м	1
ICH2299	Горелка MS 400 (euro adaptor) 4 м	1
ICH2295	Горелка MS 400 (euro adaptor) 5 м	1
ICH2398	Горелка MS 500 (euro adaptor) 3 м	1
ICH2399	Горелка MS 500 (euro adaptor) 4 м	1
ICH2395	Горелка MS 500 (euro adaptor) 5 м	1

Запасные части

Артикул	Наименование	Количество в упаковке
ICF0036	Вставка под наконечник M6 25 мм (MS 400/500)	10
ICF0021	Вставка под наконечник M8 25 мм (MS 400/500)	10
ICF0524	Диффузор газовый керамический (MS 400/500)	10
ICI0055	Гусак (MS 500)	1
ICS0713	Сопло Ø14,0 (MS 26/400/500)	10
ICS0740	Сопло Ø16,0 (MS 26/400/500)	10
ICS0746	Сопло Ø19,0 (MS 26/400/500)	10
ICU0004-06	Сварочный наконечник E-Cu M6 Ø0,6	20
ICU0004-08	Сварочный наконечник E-Cu M6 Ø0,8	20
ICU0004-10	Сварочный наконечник E-Cu M6 Ø1,0	20
ICU0004-12	Сварочный наконечник E-Cu M6 Ø1,2	20
ICU0004-16	Сварочный наконечник E-Cu M6 Ø1,6	20
ICU0005-08	Сварочный наконечник E-Cu M8 Ø0,8	20
ICU0005-10	Сварочный наконечник E-Cu M8 Ø1,0	20
ICU0005-12	Сварочный наконечник E-Cu M8 Ø1,2	20
ICU0005-16	Сварочный наконечник E-Cu M8 Ø1,6	20
ICU0005-20	Сварочный наконечник E-Cu M8 Ø2,0	20
ICV0757	Рукоятка (MS 15-24-25-36)	5
IFT0063	Винт (MS 15-24-25-36)	50
IFT0874	Винт M3x10мм (MS 15-24-25-36)	50
IHJ0072	Гайка разъема (MS 24-25-36)	10
IHJ0703	Кожух разъема (MS 15-24-25-36)	2
IHJ0715	Кольцо (MS 15-24-25-36)	10
IHQ0070	Курок сварочной горелки (MS 15-24-25-36)	20
IZH0864	Соединение (MS 24-25-36)	10
IZT0071	Гайка разъема MS	10

MS400/500



СОПЛА

MS15



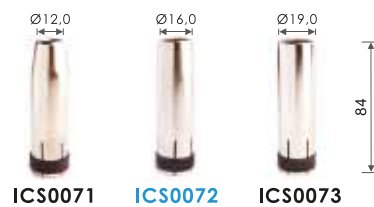
MS24/240



MS25



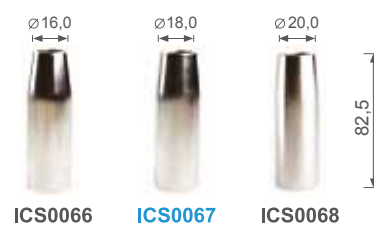
MS36



MS40



MS450



MS26 MS400/500



E - CU

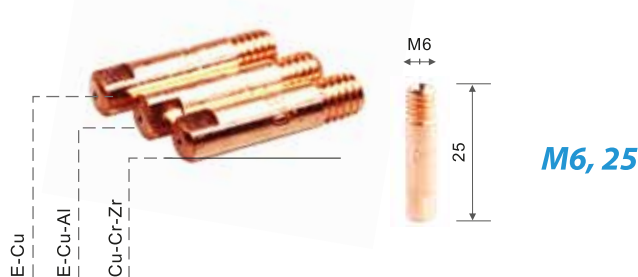
Артикул	Проволока Ø, мм
ICU0003-06	0,6
ICU0003-08	0,8
ICU0003-09	0,9
ICU0003-10	1,0

CU - CR - ZR

Артикул	Проволока Ø, мм
ICU0003-76	0,6
ICU0003-78	0,8
ICU0003-80	1,0
ICU0003-82	1,2

E - CU - AL

Артикул	Проволока Ø, мм
ICU0003-58	0,8
ICU0003-59	0,9
ICU0003-60	1,0
ICU0003-62	1,2



E - CU

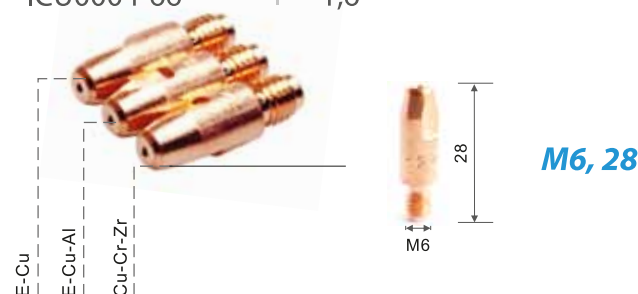
Артикул	Проволока Ø, мм
ICU0004-06	0,6
ICU0004-08	0,8
ICU0004-10	1,0
ICU0004-12	1,2
ICU0004-16	1,6

CU - CR - ZR

Артикул	Проволока Ø, мм
ICU0004-78	0,8
ICU0004-80	1,0
ICU0004-82	1,0

E - CU - AL

Артикул	Проволока Ø, мм
ICU0004-58	0,8
ICU0004-59	0,9
ICU0004-60	1,0
ICU0004-62	1,2
ICU0004-66	1,6



E - CU

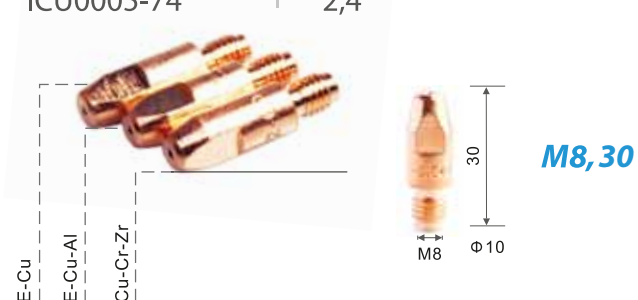
Артикул	Проволока Ø, мм
ICU0005-08	0,8
ICU0005-10	1,0
ICU0005-12	1,2
ICU0005-16	1,6
ICU0005-20	2,0
ICU0005-24	2,4

CU - CR - ZR

Артикул	Проволока Ø, мм
ICU0005-78	0,8
ICU0005-80	1,0
ICU0005-82	1,2
ICU0005-84	1,4
ICU0005-86	1,6

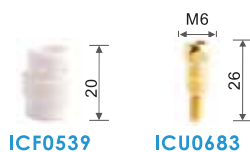
E - CU - AL

Артикул	Проволока Ø, мм
ICU0005-58	0,8
ICU0005-59	0,9
ICU0005-60	1,0
ICU0005-62	1,2
ICU0005-66	1,6
ICU0005-70	2,0
ICU0005-74	2,4

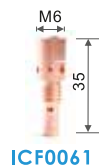


ДИФФУЗОРЫ И ВСТАВКИ ПОД НАКОНЕЧНИКИ

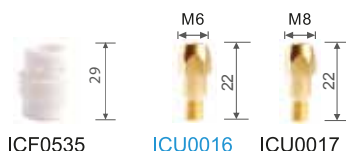
MS24/240



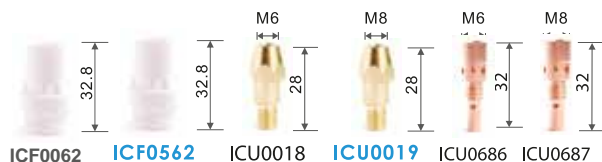
MS25



MS26



MS36



MS40



MS400/500



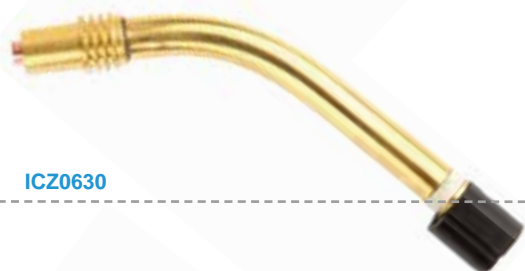
MS15

ICZ0087



MS24

ICZ0630



MS25

ICZ0088



MS26

ICZ0636



MS36

ICZ0089



MS40



ICZ0082

MS450



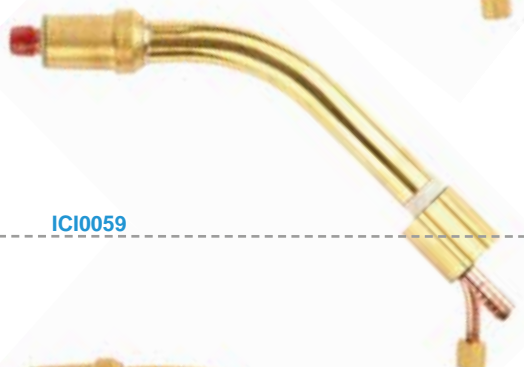
ICZ0031

MS240



IC10091

MS400



IC10059

MS500



IC10055

СТАЛЬНЫЕ

0,6-0,9 мм/синий

1,0-1,2 мм/красный

1,2-1,6 мм/желтый

Длина, м	Артикул
3	ИIC0500
4	ИIC0506
5	ИIC0507

Длина, м	Артикул
3	ИIC0560
4	ИIC0566
5	ИIC0567

Длина, м	Артикул
3	ИIC0590
4	ИIC0596
5	ИIC0597

2,0-2,4 мм/зеленый

1,2-1,6 мм/MS450

Длина, м	Артикул
3	ИIC0529
4	ИIC0525
5	ИIC0521

Длина, м	Артикул
3	ИIC0068-06
4	ИIC0068-07
5	ИIC0068-08

ТЕФЛОНОВЫЕ

0,6-0,9 мм/синий

1,0-1,2 мм/красный

1,2-1,6 мм/желтый

Длина, м	Артикул
3	ИIC0100
4	ИIC0106
5	ИIC0107

Длина, м	Артикул
3	ИIC0160
4	ИIC0166
5	ИIC0167

Длина, м	Артикул
3	ИIC0210
4	ИIC0216
5	ИIC0217



TIG

СВАРОЧНЫЕ ГОРЕЛКИ



TS 9

ПВ 35

**110 A DC
95 A AC**



TS 17

ПВ 35

**140 A DC
125 A AC**



TS 18

ПВ 100

**320 A DC
240 A AC**



**Super
TS 18**

ПВ 100

**400 A DC
300 A AC**



TS 20

ПВ 100

**250 A DC
220 A AC**



**Super
TS 20**

ПВ 100

**320 A DC
250 A AC**



TS 25

ПВ 100

**250 A DC
220 A AC**




TS 26

ПВ 35

**180 A DC
130 A AC**

ПВ - продолжительность включения (%)

 - водяное охлаждение

Технические характеристики

ПВ 35% DC, А	110
ПВ 35% AC, А	95
Электрод Ø, мм	0,5-1,6
Длина кабеля, м	4-8
Масса, кг	1,8-3,4
Охлаждение	воздушное

Комплекты соединителей горелок

Артикул	Наименование	Количество в упаковке
ЮТ6906	Горелка Tig TS 9 (M12x1) 4 м	1
ЮТ6306	Горелка Tig TS 9 (M12x1) 8 м	1
ЮН6906	Горелка Tig TS 9F (M12x1) 4 м	1
ЮН6306	Горелка Tig TS 9F (M12x1) 8 м	1
ЮС9906	Горелка Tig TS 9V (M12x1) 4 м	1
ЮС9306	Горелка Tig TS 9V (M12x1) 8 м	1



TS 9



Технические характеристики

ПВ 35% DC, А	140
ПВ 35% AC, А	125
Электрод Ø, мм	0,5-1,6
Длина кабеля, м	4-8
Масса, кг	1,8-3,4
Охлаждение	воздушное

Комплекты соединителей горелок

Артикул	Наименование	Количество в упаковке
ЮЗ6960-05	Горелка Tig TS 17 (ОКС+б/р, 2 pin) 4 м	1
ЮЗ6360-05	Горелка Tig TS 17 (ОКС+б/р, 2 pin) 8 м	1
ЮЗ6907	Горелка Tig TS 17 (3/8G, 2 pin) 4 м	1
ЮЗ6307	Горелка Tig TS 17 (3/8G, 2 pin) 8 м	1
ЮЗ6906	Горелка Tig TS 17 (M12x1) 4 м	1
ЮЗ6306	Горелка Tig TS 17 (M12x1) 8 м	1
ЮИ6906	Горелка Tig TS 17F (M12x1) 4 м	1
ЮИ6306	Горелка Tig TS 17F (M12x1) 8 м	1
ЮН9906	Горелка Tig TS 17V (M12x1) 4 м	1
ЮН9306	Горелка Tig TS 17V (M12x1) 8 м	1
ЮН9506	Горелка Tig TS 17VF (M12x1) 4 м	1



TS 17



TIG

Технические характеристики

ПВ 35% DC, А	320
ПВ 35% AC, А	240
Электрод Ø, мм	0,5-4,0
Длина кабеля, м	4-8
Масса, кг	2,4-3,9
Охлаждение	водяное
Минимальный расход воды, л/мин	1,5
Максимальная температура воды, С	60
Расход газа, л/мин	7-20

Комплекты соединителей горелок

АТИКУЛ	НАИМЕНОВАНИЕ	КОЛИЧЕСТВО В УПАКОВКЕ
ЮВ6967	Горелка TIG TS 18 (ОКС+б/р, 2 pin) 4 м	1
ЮВ6367	Горелка TIG TS 18 (ОКС+б/р, 2 pin) 8 м	1
ЮВ6961	Горелка TIG TS 18 (ОКС+шланг, 7 pin) 4 м	1
ЮВ6361	Горелка TIG TS 18 (ОКС+шланг, 7 pin) 8 м	1
ЮВ6906	Горелка TIG TS 18 (M12x1, 1/4G, 3/8G) 4 м	1
ЮВ6306	Горелка TIG TS 18 (M12x1, 1/4G, 3/8G) 8 м	1



ОКС разъем + б/р



2 pin



7 pin



1/4G

M12 x 1

3/8G

TS 18



Технические характеристики

ПВ 35% DC, А	400
ПВ 35% AC, А	300
Масса, кг	2,36-3,56
Электрод Ø, мм	0,5-4,0
Длина кабеля, м	4-8
Охлаждение	водяное
Минимальный расход воды, л/мин	1,5
Максимальная температура воды, С	60
Расход газа, л/мин	7-20

Комплекты соединителей горелок

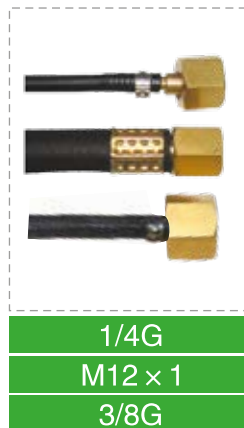
АТИКУЛ	НАИМЕНОВАНИЕ	КОЛИЧЕСТВО В УПАКОВКЕ
ЮВ66906-00	Горелка TIG SUPER TS 18 (M12x1, 1/4G, 3/8G) 4 м	1
ЮВ66306-00	Горелка TIG SUPER TS 18 (M12x1, 1/4G, 3/8G) 8 м	1
ЮВ66960-20	Горелка TIG SUPER TS 18 (ОКС+шланг, 7 pin) 4 м	1



ОКС разъем + б/р



7 pin



1/4G

M12 x 1

3/8G

SUPER TS18



Технические характеристики

ПВ 35% DC, А	250
ПВ 35% AC, А	220
Электрод Ø, мм	0,5-3,2
Длина кабеля, м	4-8
Масса, кг	2,25-3,5
Охлаждение	водяное
Минимальный расход воды, л/мин	1,5
Максимальная температура воды, С	60
Расход газа, л/мин	7-18

Комплекты соединителей горелок

Артикул	Наименование	Количество в упаковке
ЮМ6906	Горелка Tig TS 20 (M12x1, 1/4G, 3/8G) 4 м	1
ЮМ6306	Горелка Tig TS 20 (M12x1, 1/4G, 3/8G) 8 м	1
ЮМ6960-00	Горелка Tig TS 20 (ОКС+6/p, 2 pin) 4 м	1

TS 20



Технические характеристики

ПВ 35% DC, А	320
ПВ 35% AC, А	250
Электрод Ø, мм	0,5-3,2
Длина кабеля, м	4-8
Масса, кг	2,0-3,85
Охлаждение	водяное
Минимальный расход воды, л/мин	1,5
Максимальная температура воды, С	60
Расход газа, л/мин	7-18

Комплекты соединителей горелок

Артикул	Наименование	Количество в упаковке
ЮМ66906-00	Горелка Tig SUPER TS 20 (M12x1, 1/4G, 3/8G) 4 м	1
ЮМ66306-00	Горелка Tig SUPER TS 20 (M12x1, 1/4G, 3/8G) 8 м	1

SUPER TS20



Технические характеристики

ПВ 35% DC, А	250
ПВ 35% AC, А	220
Электрод Ø, мм	0,5-3,2
Длина кабеля, м	4-8
Масса, кг	2,25-3,5
Охлаждение	водяное
Минимальный расход воды, л/мин	1,5
Максимальная температура воды, С	60
Расход газа, л/мин	7-18

Комплекты соединителей горелок

Артикул	Наименование	Количество в упаковке
ЮJ6906	Горелка Tig TS 20 (M12x1, 1/4G, 3/8G) 4 м	1
ЮJ6306	Горелка Tig TS 20 (M12x1, 1/4G, 3/8G) 8 м	1

TS 25



TIG

Технические характеристики

ПВ 35% DC, А	180
ПВ 35% AC, А	130
Электрод Ø, мм	0,5-4,0
Длина кабеля, м	4-8
Масса, кг	2,65-4,2
Охлаждение	воздушное

Комплекты соединителей горелок

Артикул	Наименование	Количество в упаковке
IOW6960	Горелка TIG TS 26 (ОКС+б/р, 2pin) 4м	1
IOW6360	Горелка TIG TS 26 (ОКС+б/р, 2pin) 8м	1
IOW6907	Горелка TIG TS 26 (3/8G, 2pin) 4м	1
IOW6307	Горелка TIG TS 26 (3/8G, 2pin) 8м	1
IOW6906	Горелка TIG TS 26 (M12x1) 4м	1
IOW6306	Горелка TIG TS 26 (M12x1) 8м	1
IOR6906	Горелка TIG TS 26F (M12x1) 4м	1
IOR6306	Горелка TIG TS 26F (M12x1) 8м	1
IOC9906	Горелка TIG TS 26V (M12x1) 4м	1
IOC9306	Горелка TIG TS 26V (M12x1) 8м	1
IOC9506	Горелка TIG TS 26VF (M12x1) 4м	1

TS 26



TS 26 F



TS 26 V



TS 26 FV



M12 x 1



3/8G



ОКС разъем + б/р

КОМПЛЕКТУЮЩИЕ

Артикул	Наименование	Количество в упаковке
IHJ0808 (BW0303)	Сальник (TS 9-17)	10
IFT0874 (EA0329)	Винт М3х10	50
IGK0007 (TQ0002)	Кольцо (TS 17-18-26)	10
IGK0008 (TQ0003)	Кольцо (газ. линза) (TS 17-18-26)	10
IGN0091 (TH0046)	Шлейф M12x1 (TS 9-17-24) 4 м	1
IGN0092 (TH0047)	Шлейф M12x1 (TS 9-17-24) 8 м	1
IGN0093 (TH0048)	Шлейф M12x1 (TS 26) 4 м	1
IGN0094 (TH0049)	Шлейф M12x1 (TS 26) 8 м	1
IGV0046 (TP0090)	Рукоятка TS	5
IHJ0805 (BW0305)	Кнопка SINTIG	20
IHJ0808 (BW0303)	Сальник (TS 9-17)	10
IHJ0860 (BW0310)	Уплотнитель (TS 9-17-20)	10
IHJ0866 (BW0311)	Сальник (TS 18-26)	10
IHJ0867	Пружина (TS 9-17-20)	10
IHJ0868	Пружина (TS 18-26)	10
IHQ0175 (BX0625)	Микровыключатель TIG	20



КОМПЛЕКТУЮЩИЕ

TS 9/20/25/ Super TS 20

Артикул	Наименование	Количество в упаковке
IGF0005-10	Держатель цанги (газ линза) Ø1,0 (TS 9-20-25)	10
IGF0005-16	Держатель цанги (газ линза) Ø1,6 (TS 9-20-25)	10
IGF0005-20	Держатель цанги (газ линза) Ø2,0 (TS 9-20-25)	10
IGF0005-24	Держатель цанги (газ линза) Ø2,4 (TS 9-20-25)	10
IGF0005-32	Держатель цанги (газ линза) Ø3,2 (TS 9-20-25)	10
IGF0008-10	Держатель цанги Ø1,0 (TS 9-20-25)	10
IGF0008-16	Держатель цанги Ø1,6 (TS 9-20-25)	10
IGF0008-20	Держатель цанги Ø2,0 (TS 9-20-25)	10
IGF0008-24	Держатель цанги Ø2,4 (TS 9-20-25)	10
IGF0008-32	Держатель цанги Ø3,2 (TS 9-20-25)	10
IGK0006	Кольцо (TS 9-20-25)	10
IGS0041	Сопло газ. Ø6,5 (TS 9-20-25)	10
IGS0042	Сопло газ. Ø8,0 (TS 9-20-25)	10
IGS0043	Сопло газ. Ø9,5 (TS 9-20-25)	10
IGS0045	Сопло газ. Ø4,0 (TS 9-20-25)	10
IGS0061	Сопло Ø12,5 (TS 9-20-25) № 8	10
IGS0062	Сопло Ø16,0 (TS 9-20-25) № 10	10
IGS0065	Сопло Ø11,0 (TS 9-20-25) № 7	10
IGS0067	Сопло Ø6,4 (TS 9-20-25) № 4	10

Артикул	Наименование	Количество в упаковке
IGS0068	Сопло Ø8,0 (TS 9-20-25) № 5	10
IGS0069	Сопло Ø9,5 (TS 9-20-25) № 6	10
IGS0095	Сопло (газ линза) Ø12,5 (TS 9-20-25)	10
IGS0096	Сопло (газ линза) Ø6,4 (TS 9-20-25)	10
IGS0097	Сопло (газ линза) Ø8,0 (TS 9-20-25)	10
IGS0098	Сопло (газ линза) Ø9,5 (TS 9-20-25)	10
IGS0099	Сопло (газ линза) Ø11,0 (TS 9-20-25)	10
IGS0600	Сопло удл. Ø4,0 (TS 9-20-25)	10
IGS0606	Сопло удл. Ø6,5 (TS 9-20-25)	10
IGS0607	Сопло удл. Ø8,0 (TS 9-20-25)	10
IGS0609	Сопло удл. Ø9,5 (TS 9-20-25)	10
IGU0008-10	Цанга Ø1,0 (TS 9-20-25)	10
IGU0008-16	Цанга Ø1,6 (TS 9-20-25)	10
IGU0008-20	Цанга Ø2,0 (TS 9-20-25)	10
IGU0008-24	Цанга Ø2,4 (TS 9-20-25)	10
IGU0008-32	Цанга Ø3,2 (TS 9-20-25)	10
IHJ0015	Заглушка короткая (TS 9-20-25)	10
IHJ0018	Заглушка длинная (TS 9-20-25)	10
IHJ0019	Заглушка средняя (TS 9-20-25)	10

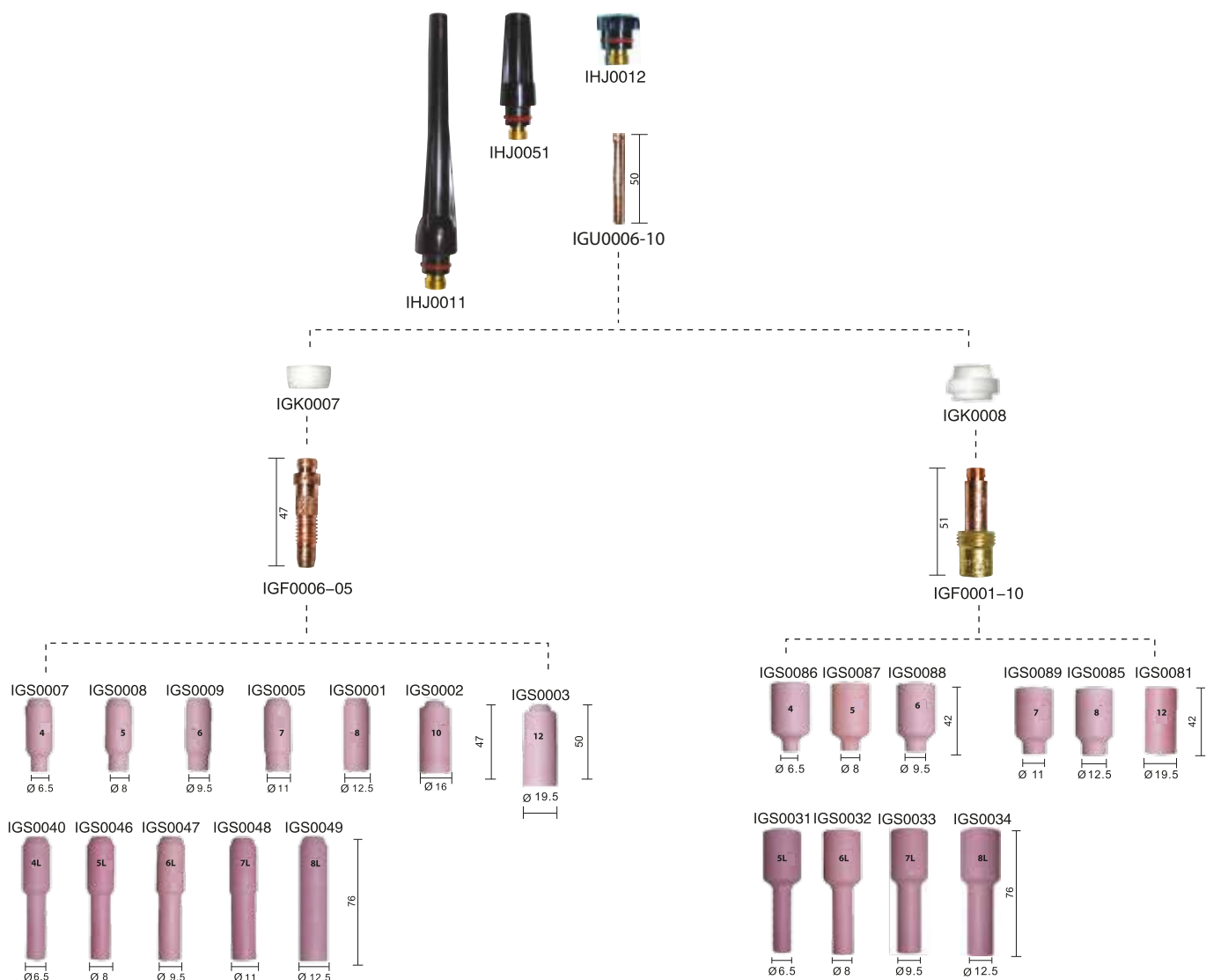


РАСХОДНЫЕ ЧАСТИ

TS 17/18/26/Super TS 18

Артикул	Наименование	Количество в упаковке
IGF0001-10	Держатель цанги (газ линза) Ø1,0 (TS 17-18-26)	10
IGF0001-16	Держатель цанги (газ линза) Ø1,6 (TS 17-18-26)	10
IGF0001-20	Держатель цанги (газ линза) Ø2,0 (TS 17-18-26)	10
IGF0001-24	Держатель цанги (газ линза) Ø2,4 (TS 17-18-26)	10
IGF0001-32	Держатель цанги (газ линза) Ø3,2 (TS 17-18-26)	10
IGF0001-40	Держатель цанги (газ линза) Ø4,0 (TS 17-18-26)	10
IGF0006-10	Держатель цанги Ø1,0 (TS 17-18-26)	10
IGF0006-16	Держатель цанги Ø1,6 (TS 17-18-26)	10
IGF0006-20	Держатель цанги Ø2,0 (TS 17-18-26)	10
IGF0006-24	Держатель цанги Ø2,4 (TS 17-18-26)	10
IGF0006-32	Держатель цанги Ø3,2 (TS 17-18-26)	10
IGF0006-40	Держатель цанги Ø4,0 (TS 17-18-26)	10
IGK0007	Кольцо (TS 17-18-26)	10
IGK0008	Кольцо (газ линза) (TS 17-18-26)	10
IGS0001	Сопло Ø12,5 (TS 17-18-26) № 8	10
IGS0002	Сопло Ø16,0 (TS 17-18-26)	10
IGS0003	Сопло Ø19,5 (TS 17-18-26)	10
IGS0005	Сопло Ø11,0 (TS 17-18-26) № 7	10
IGS0007	Сопло Ø6,5 (TS 17-18-26) № 4	10
IGS0008	Сопло Ø8,0 (TS 17-18-26) № 5	10
IGS0009	Сопло Ø9,5 (TS 17-18-26) №6	10
IGS0031	Сопло (газ линза) удл Ø6,5 (TS 17-18-26)	10
IGS0032	Сопло (газ линза) удл Ø8,0 (TS 17-18-26)	10

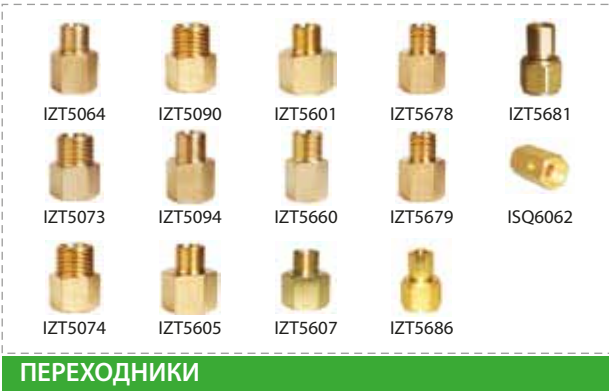
Артикул	Наименование	Количество в упаковке
IGS0033	Сопло (газ линза) удл Ø9,5 (TS 17-18-26)	10
IGS0034	Сопло (газ линза) удл Ø12,5 (TS 17-18-26)	10
IGS0040	Сопло удл Ø6,5 (TS 17-18-26)	10
IGS0046	Сопло удл Ø8,0 (TS 17-18-26)	10
IGS0047	Сопло удл Ø9,5 (TS 17-18-26)	10
IGS0048	Сопло удл Ø11,0 (TS 17-18-26)	10
IGS0049	Сопло удл Ø12,5 (TS 17-18-26)	10
IGS0081	Сопло (газ линза) Ø19,5 (TS 17-18-26)	10
IGS0085	Сопло (газ линза) Ø12,5 (TS 17-18-26)	10
IGS0086	Сопло (газ линза) Ø6,5 (TS 17-18-26)	10
IGS0087	Сопло (газ линза) Ø8,0 (TS 17-18-26)	10
IGS0088	Сопло (газ линза) Ø9,5 (TS 17-18-26)	10
IGS0089	Сопло (газ линза) Ø11,0 (TS 17-18-26)	10
IGU0006-10	Цанга Ø1,0 (TS 17-18-26)	10
IGU0006-16	Цанга Ø1,6 (TS 17-18-26)	10
IGU0006-20	Цанга Ø2,0 (TS 17-18-26)	10
IGU0006-24	Цанга Ø2,4 (TS 17-18-26)	10
IGU0006-32	Цанга Ø3,2 (TS 17-18-26)	10
IGU0006-40	Цанга Ø4,0 (TS 17-18-26)	10
IHJ0011	Заглушка длинная (TS 17-18-26)	10
IHJ0012	Заглушка короткая (TS 17-18-26)	10
IHJ0051	Заглушка средняя (TS 17-18-26)	10



ПЕРЕХОДНИКИ



MIG
PLASMA



Артикул	Наименование	Количество в упаковке
IZT5064	Переходник M14x1-1/4	10
IZT5073	Переходник 3/8-1/8	10
IZT5074	Переходник 3/8-1/4	10
IZT5090	Переходник 3/8-M12x1	10
IZT5094	Переходник M14x1-M12x1	10
IZT5605	Переходник M12x1-1/4	10
IZT5601	Переходник M12x1-3/8	10
IZT5660	Переходник M12x1-M10x1	10
IZT5607	Переходник M12x1-M16x1,5	10
IZT5678	Переходник 1/4-3/8	10
IZT5679	Переходник 1/4-M14x1	10
IZT5686	Переходник 1/8-3/8	10
IZT5681	Переходник 1/8-M12*1	10
ISQ6062	Переходник 3/8-ОКС (вода)	10



Артикул	Наименование	Количество в упаковке
ITU8061	Штуцер 3/8G (D 10)	10
ITU8070	Штуцер 3/8G (D 6)	10
ITU8065	Штуцер 3/8G (D 9)	10
ITU0056	Штуцер M10*1 (D 9)	10
ITU8087	Штуцер M12*1 (D 10)	10
ITU8064	Штуцер M12*1 (D 6)	10
ITU0016	Штуцер M12*1 (D 9)	10
ITU0053	Штуцер M16*1,5 (D 10)	10
ITU0052	Штуцер M16*1,5 (D 9)	10



Артикул	Наименование	Количество в упаковке
IZT8070	Б/р (быстросъем)	10
IZT8095	Соединитель (D6 мм)	10
IZT8091	Соединитель (D8 мм)	10
IZT8092	Соединитель (D10 мм)	10

ВИЛКИ, РОЗЕТКИ



Артикул	Наименование	Количество в упаковке
ISQ0080	Панельная розетка 10-25	1
ISQ0053	Панельная розетка 35-70	1
ISQ0054	Панельная розетка 70-95	1

Артикул	Наименование	Количество в упаковке
ISQ0027	Панельная вилка 35-50	1
ISQ0028	Панельная вилка 70-95	1
ISQ0060	Панельная вилка 10-25	1

Артикул	Наименование	Количество в упаковке
ISQ0070	Кабельная вилка 10-25	1
ISQ0077	Кабельная вилка 35-50	1
ISQ0078	Кабельная вилка 70-95	1

Артикул	Наименование	Количество в упаковке
ISQ0030	Кабельная вилка 35-50 + б/р (вода/газ)	1
ISQ0040	Кабельная вилка 10-25 + б/р (вода/газ)	1

Артикул	Наименование	Количество в упаковке
ISQ0090	Кабельная розетка 10-25	1
ISQ0097	Кабельная розетка 35-50	1
ISQ0098	Кабельная розетка 70-95	1

■ PLASMA

ПЛАЗМОТРОНЫ



CS 50

ПВ 60

**50 A Max
15 мм Max**



CS 70

ПВ 60

**70 A Max
20 мм Max**



CS 81

ПВ 60

**80 A Max
23 мм Max**



CS 101

ПВ 60

**100 A Max
28 мм Max**



CS 141

ПВ 60

**150 A Max
35 мм Max**

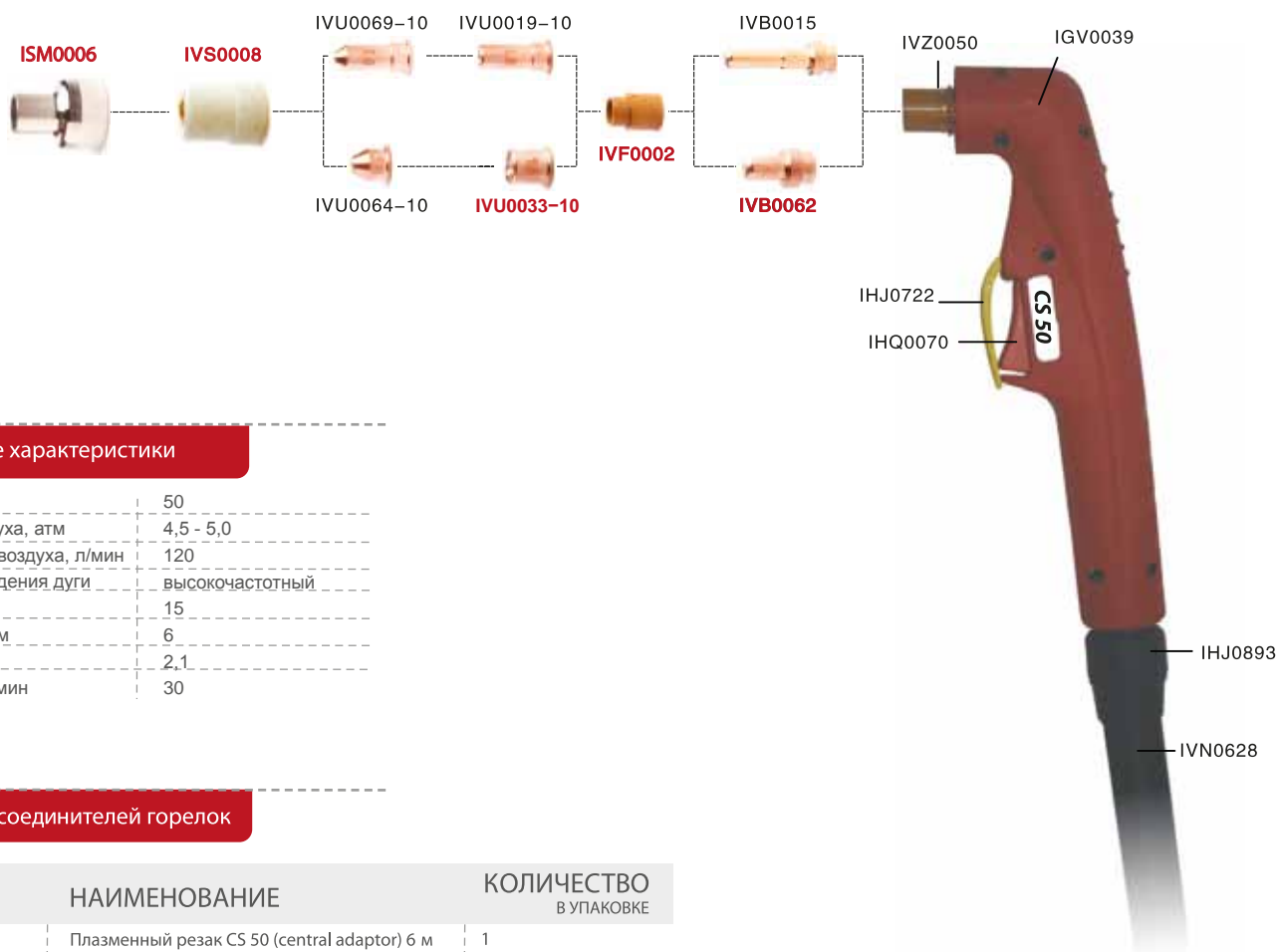


CS 151

ПВ 60

**150 A Max
38 мм Max**

ПВ - продолжительность включения (%)



Технические характеристики

ПВ 60%, А	50
Давление воздуха, атм	4,5 - 5,0
Объем подачи воздуха, л/мин	120
Способ возбуждения дуги	высокочастотный
Толщина резка	15
Длина кабеля, м	6
Масса, кг	2,1
Расход газа, л/мин	30

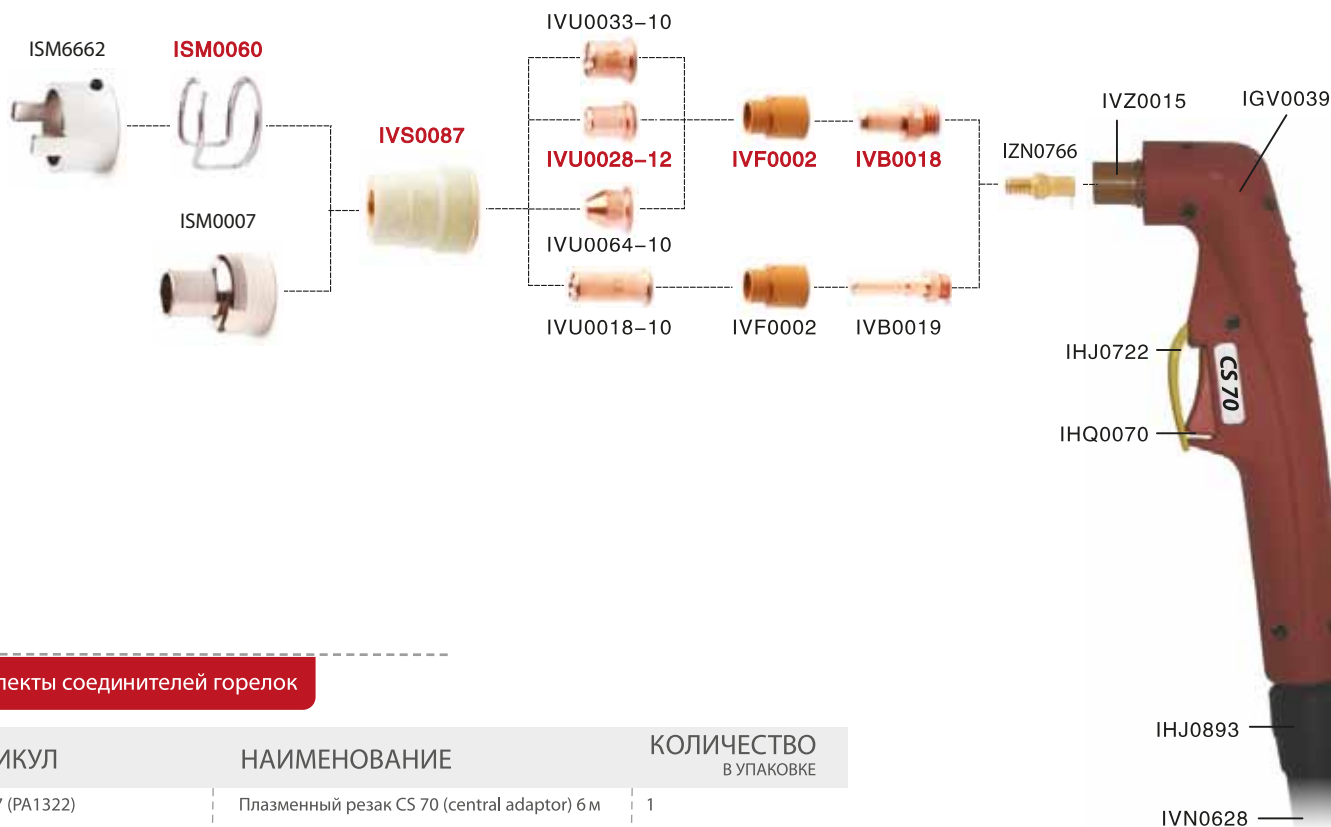
Комплекты соединителей горелок

Артикул	Наименование	Количество в упаковке
IVT6807	Плазменный резак CS 50 (central adaptor) 6 м	1
IVT6802	Плазменный резак CS 50 (3/8G, 2pin) 6 м	1

Запасные части

Артикул	Наименование	Количество в упаковке
IFT0707	Кольцо уплотнительное (CS 50-70)	50
IFT0806	Пружина	10
IFT0873	Винт М2,5*10 (CS 50-101)	50
IGV0039	Держатель ручной головки (CS 50-70)	5
IHJ0722	Предохранитель	20
IHJ0893	Сальник (CS 50-81)	10
IHQ0070	Курок сварочной горелки короткий	20
ISM0006	Насадка цилиндрическая (CS50)	10
IVB0015	Катод удл (CS 50)	10
IVB0062	Катод (CS 50)	10
IVF0002	Диффузор (CS 50)	20
IVN0628	Шлейф central adaptor (CS 50-70) 6 м	1
IVS0008	Насадка защитная (CS 50)	10
IVU0019-10	Сопло d 1,0 удл (CS 50)	10
IVU0033-10	Сопло d 1,0 (CS 50)	10
IVU0064-10	Сопло d 1,0 конус (CS 50)	10
IVU0069-10	Сопло d 1,0 удл (CS 50)	10
IVZ0050	Головка плазматрона (CS 50)	5
IZH6915	Контакт	500
IZX0078	Разъем центральный кабельный	10

CS 70



Комплекты соединителей горелок

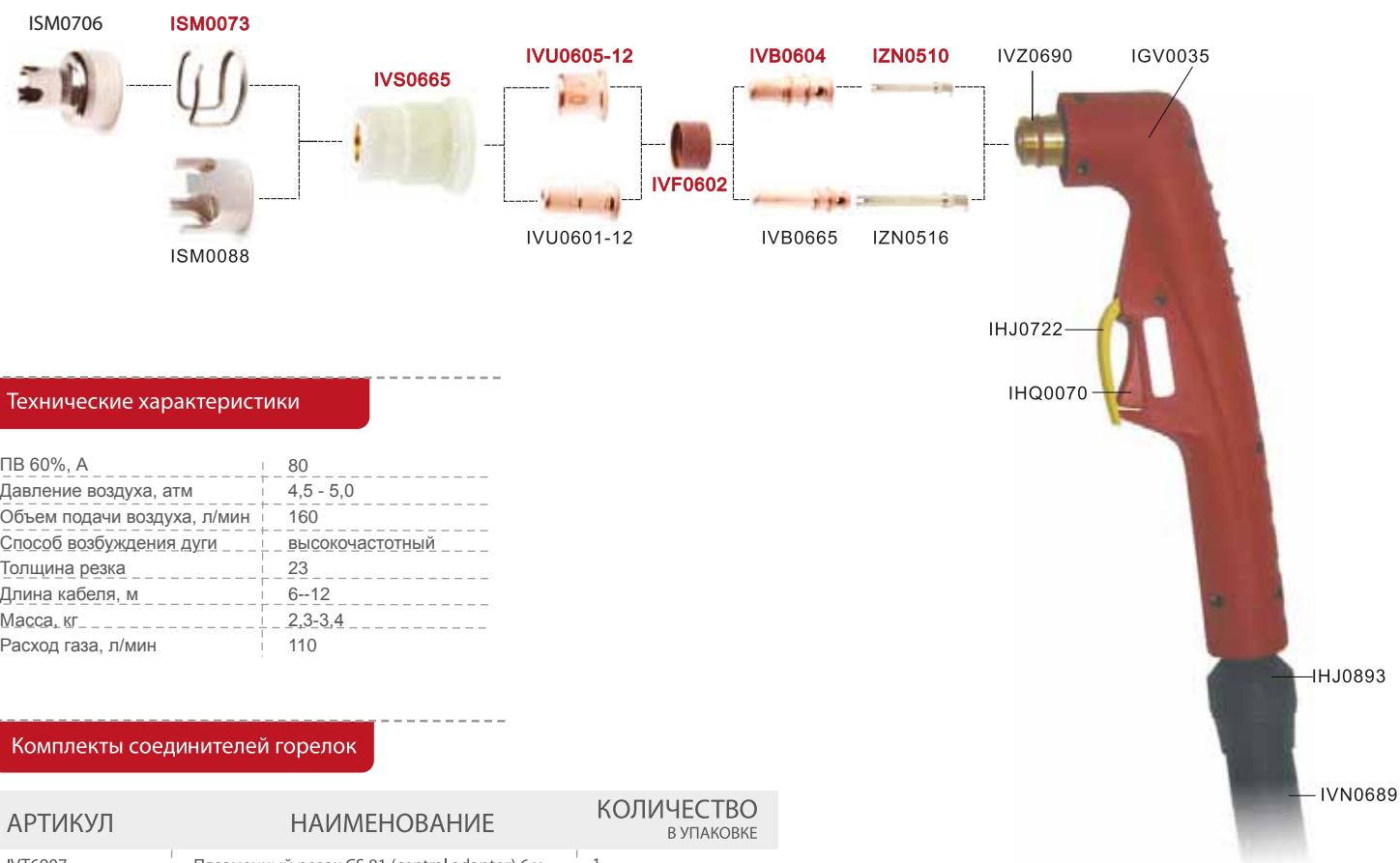
АРТИКУЛ	НАИМЕНОВАНИЕ	КОЛИЧЕСТВО В УПАКОВКЕ
IVT6877 (PA1322)	Плазменный резак CS 70 (central adaptor) 6 м	1

Запасные части

АРТИКУЛ	НАИМЕНОВАНИЕ	КОЛИЧЕСТВО В УПАКОВКЕ
IFT0806	Пружина	10
IFT0806	Пружина	10
IFT0874	Винт M2,5*10	50
IHJ0722	Предохранитель	20
IHJ0722	Предохранитель	20
IHJ0893	Сальник (CS 50-70-81)	10
IHQ0070	Курок сварочной горелки короткий	20
IHQ0070	Курок сварочной горелки короткий	20
ISM0007	Насадка цилиндрическая (CS70)	10
ISM0060	Насадка пружинная (CS 70)	20
ISM6662	Насадка U - образная (CS 70)	10
IVB0018	Катод (CS 70)	10
IVB0018	Катод (CS 70)	10
IVB0019	Катод удл (CS 70)	10
IVB0019	Катод удл (CS 70)	10
IVF0002	Диффузор (CS 50-70)	20
IVN0628	Шлейф central adaptor (CS 50-70) 6м	1
IVS0087	Насадка защитная (CS 70)	10
IVU0018-10	Сопло d 1,0 удл (CS 70)	10
IVU0018-11	Сопло d 1,1 удл (CS 70)	10
IVU0018-12	Сопло d 1,2 удл (CS 70)	10
IVU0028-10	Сопло d 1,0 (CS 70)	10
IVU0028-12	Сопло d 1,2 (CS 70)	10
IVU0033-10	Сопло d 1,0 (CS 50-70)	10
IVU0064-10	Сопло d 1,0 конус (CS 50-70)	10
IVZ0015	Головка плазматрона (CS 70)	5
IZH6915	Контакт	500
IZN0766	Диффузор (CS 70)	20
IZN0766	Диффузор (CS 70)	20
IZX0078	Разъем центральный кабельный	10

Технические характеристики

ПВ 60%, А	70
Давление воздуха, атм	4,5 - 5,0
Объем подачи воздуха, л/мин	130
Способ возбуждения дуги	высокочастотный
Толщина резка	20
Длина кабеля, м	6
Масса, кг	2,18
Расход газа, л/мин	40



Технические характеристики

ПВ 60%, А	80
Давление воздуха, атм	4,5 - 5,0
Объем подачи воздуха, л/мин	160
Способ возбуждения дуги	высокочастотный
Толщина резка	23
Длина кабеля, м	6-12
Масса, кг	2,3-3,4
Расход газа, л/мин	110

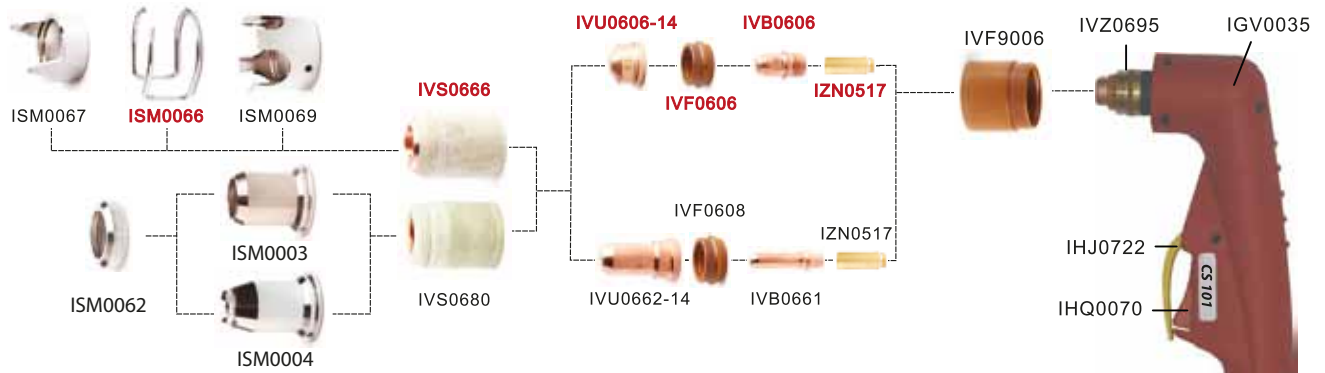
Комплекты соединителей горелок

АРТИКУЛ	НАИМЕНОВАНИЕ	КОЛИЧЕСТВО В УПАКОВКЕ
IVT6907	Плазменный резак CS 81 (central adaptor) 6 м	1
IVT7907	Плазменный резак CS 81 (central adaptor) 12 м	1

Запасные части

АРТИКУЛ	НАИМЕНОВАНИЕ	КОЛИЧЕСТВО В УПАКОВКЕ
IFT0675	Кольцо уплотнительное (CS 81)	50
IFT0806	Пружина	10
IFT0874	Винт М2,5*10	50
IGV0035	Держатель ручной головки	5
INH0722	Предохранитель	20
INH0070	Курок сварочной горелки короткий	20
ISM0073	Насадка пружинная (CS 81)	20
ISM0088	Насадка корончатая (CS 81)	20
ISM0706	Насадка цилиндрическая (CS70)	10
IVB0604	Катод (CS 81)	10
IVB0665	Катод удл (CS 81)	20
IVF0602	Диффузор (CS 81)	20
IVN0689	Шлейф central adaptor (CS 81) 6м	5
IVS0665	Насадка защитная (CS 81)	10
IVU0601-12	Сопло d 1,2 удл (CS 81)	10
IVU0605-10	Сопло d 1,0 (CS 81)	10
IVU0605-11	Сопло d 1,1 (CS 81)	10
IVU0605-12	Сопло d 1,2 (CS 81)	10
IVZ0690	Головка плазматрона (CS 81)	2
IZH6915	Контакт	500
IZN0516	Диффузор (CS 81)	10
IZX0078	Разъем центральный кабельный	10

CS 101



Комплекты соединителей горелок

АРТИКУЛ	НАИМЕНОВАНИЕ	КОЛИЧЕСТВО В УПАКОВКЕ
IVT6957	Плазменный резак CS 101 (central adaptor) 6 м	1
IVT7957	Плазменный резак CS 101 (central adaptor) 12 м	1

Запасные части

АРТИКУЛ	НАИМЕНОВАНИЕ	КОЛИЧЕСТВО В УПАКОВКЕ
IFT0686	Кольцо уплотнительное (CS 101-141-151)	50
IFT0806	Пружина	10
IGV0035	Держатель ручной головки	5
IHJ0722	Предохранитель	20
IHJ0894	Сальник (CS 101-141-151)	10
IHQ0070	Курок сварочной горелки короткий	20
ISM0003	Насадка (CS 101-141-151)	10
ISM0004	Насадка (CS 101-141-151)	10
ISM0062	Кольцо фиксирующее (CS 101-141-151)	10
ISM0066	Насадка пружинная (CS 101-141-151)	20
ISM0067	Насадка U - образная (CS 101-141-151)	20
ISM0069	Насадка корончатая (CS 101-141-151)	20
ISM0078	Насадка (CS 101-141)	10
ISM0084	Насадка (CS 101-141)	10
IVB0606	Катод (CS 101-141)	20
IVB0661	Катод удл (CS 101-141-151)	20
IVF0606	Диффузор (CS 101-141)	20
IVF0608	Диффузор (CS 101-141-151)	20
IVF9006	Изолятор (CS 101)	10
IVN0631	Шлейф central adaptor (CS 101) 6м	1
IVS0666	Насадка защитная (CS 101)	20
IVS0680	Насадка защитная (CS 101)	20
IVU0606-11	Сопло d 1,1 (CS 101-141)	10
IVU0606-14	Сопло d 1,4 (CS 101-141)	10
IVU0606-17	Сопло d 1,7 (CS 101-141)	10
IVU0606-19	Сопло d 1,9 (CS 101-141)	10
IVU0662-14	Сопло d 1,4 удл (CS 101-141-151)	10
IVU0662-17	Сопло d 1,7 удл (CS 101-141-151)	10
IVU0662-19	Сопло d 1,9 удл (CS 101-141-151)	10
IVZ0695	Головка плазматрона (CS 101)	5
IZN6915	Контакт	500
IZN0762	Диффузор (CS 101)	20
IZN0769	Диффузор (CS 101)	20
IZX0078	Разъем центральный кабельный	10

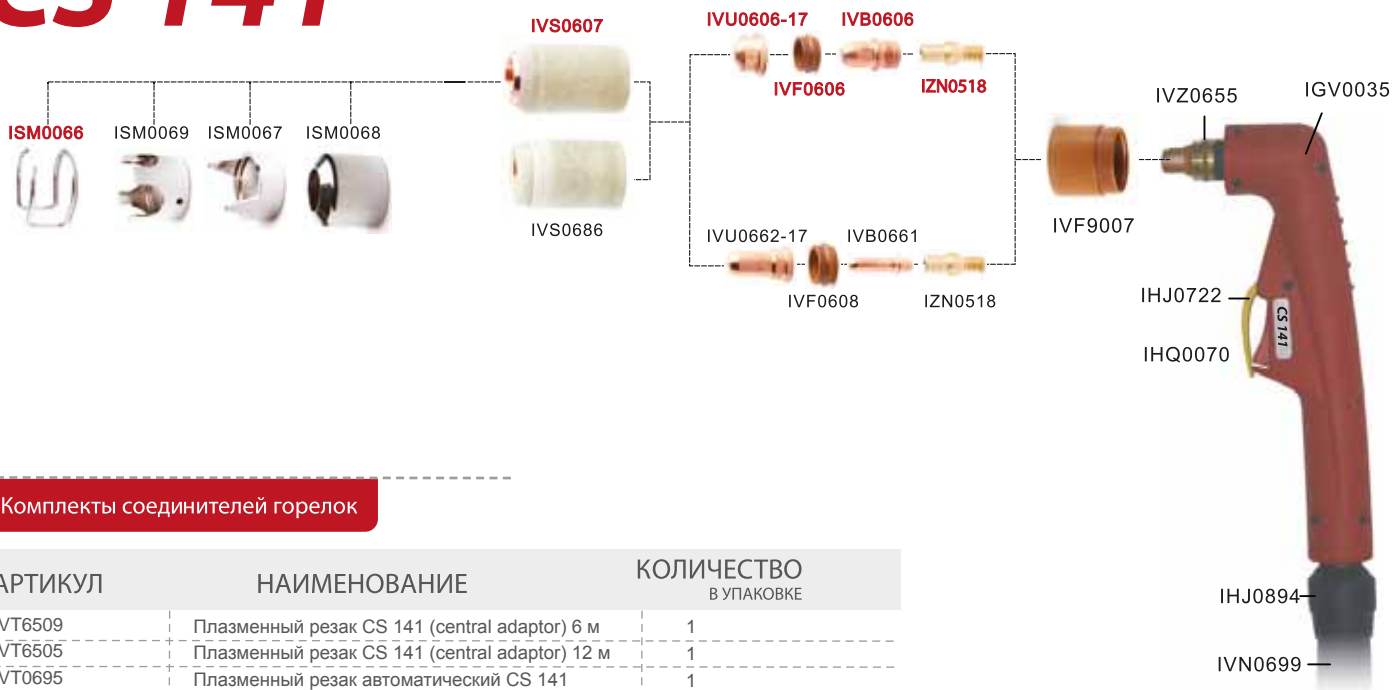
Технические характеристики

ПВ 60%, А	100
Давление воздуха, атм	4,5 - 5,0
Объем подачи воздуха, л/мин	180
Способ возбуждения дуги	высокочастотный
Толщина резка	28
Длина кабеля, м	6--12
Масса, кг	2,8-4,8
Расход газа, л/мин	110

CS 141

сварог®

MIG
TIG



Комплекты соединителей горелок

АРТИКУЛ	НАИМЕНОВАНИЕ	КОЛИЧЕСТВО В УПАКОВКЕ
IVT6509	Плазменный резак CS 141 (central adaptor) 6 м	1
IVT6505	Плазменный резак CS 141 (central adaptor) 12 м	1
IVT0695	Плазменный резак автоматический CS 141 (central adaptor) 6 м	1
IVT0691	Плазменный резак автоматический CS 141 (central adaptor) 12 м	1

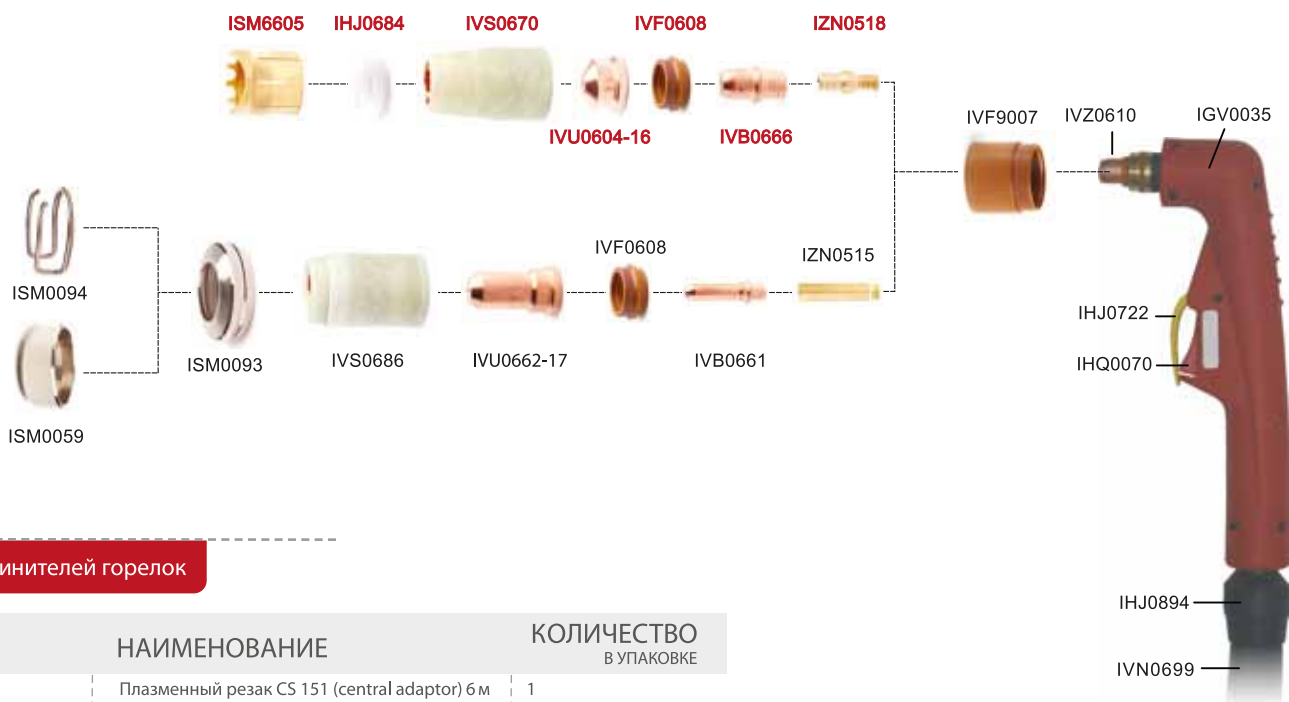
Запасные части

АРТИКУЛ	НАИМЕНОВАНИЕ	КОЛИЧЕСТВО В УПАКОВКЕ
IFT0686	Кольцо уплотнительное (CS 101-141-151)	50
IFT0806	Пружина	10
IFT0874	Винт М2,5*10	50
IGV0035	Держатель ручной головки	5
IHJ0722	Предохранитель	20
IHJ0894	Сальник (CS 101-141-151)	10
IHQ0070	Курок сварочной горелки короткий	20
ISM0003	Насадка (CS 101-141-151)	10
ISM0004	Насадка (CS 101-141-151)	10
ISM0062	Кольцо фиксирующее (CS 101-141-151)	10
ISM0066	Насадка пружинная (CS 101-141-151)	20
ISM0067	Насадка U - образная (CS 101-141-151)	20
ISM0068	Насадка (CS 141)	10
ISM0069	Насадка корончатая (CS 101-141-151)	20
ISM0078	Насадка (CS 101-141)	10
ISM0084	Насадка (CS 101-141)	10
IVB0606	Катод (CS 101-141)	20
IVB0661	Катод удл (CS 101-141-151)	20
IVF0606	Диффузор (CS 101-141)	20
IVF0608	Диффузор (CS 101-141-151)	20
IVF9007	Изолятор (CS 141-151)	10
IVN0699	Шлейф central adaptor (CS 141-151) 6м	1
IVS0607	Насадка защитная (CS 141)	20
IVS0686	Насадка защитная (CS 141-151)	10
IVU0606-11	Сопло d 1,1 (CS 101-141)	10
IVU0606-14	Сопло d 1,4 (CS 101-141)	10
IVU0606-17	Сопло d 1,7 (CS 101-141)	10
IVU0606-19	Сопло d 1,9 (CS 101-141)	10
IVU0662-14	Сопло d 1,4 удл (CS 101-141-151)	10
IVU0662-17	Сопло d 1,7 удл (CS 101-141-151)	10
IVU0662-19	Сопло d 1,9 удл (CS 101-141-151)	10
IVZ0655	Головка плазматрона (CS 141)	10
IZH6915	Контакт	500
IZN0764	Диффузор (CS 141)	20
IZN0768	Диффузор (CS 141)	20
IZX0078	Разъем центральный кабельный	10

Технические характеристики

ПВ 60%, А	140
Давление воздуха, атм	4,5 - 5,0
Объем подачи воздуха, л/мин	220
Способ возбуждения дуги	высокочастотный
Толщина резка	35
Длина кабеля, м	6--12
Масса, кг	3,2-6,3
Расход газа, л/мин	200

CS 151



Комплекты соединителей горелок

АРТИКУЛ	НАИМЕНОВАНИЕ	КОЛИЧЕСТВО В УПАКОВКЕ
IVT6559	Плазменный резак CS 151 (central adaptor) 6 м	1
IVT6555	Плазменный резак CS 151 (central adaptor) 12 м	1

Запасные части

АРТИКУЛ	НАИМЕНОВАНИЕ	КОЛИЧЕСТВО В УПАКОВКЕ
IFT0686	Кольцо уплотнительное (CS 101-141-151)	50
IFT0806	Пружина	10
IFT0874	Винт M2,5*10	50
IGV0035	Держатель ручной головки	5
IHJ0684	Проставка (CS 151)	20
IHJ0722	Предохранитель	20
IHJ0894	Сальник (CS 101-141-151)	10
IHQ0070	Курок сварочной горелки короткий	20
ISM0003	Насадка (CS 101-141-151)	10
ISM0004	Насадка (CS 101-141-151)	10
ISM0059	Насадка (CS 151)	10
ISM0062	Кольцо фиксирующее (CS 101-141-151)	10
ISM0066	Насадка пружинная (CS 101-141-151)	20
ISM0067	Насадка U - образная (CS 101-141-151)	20
ISM0069	Насадка корончатая (CS 101-141-151)	20
ISM6605	Насадка (CS 151)	20
IVB0661	Катод удл (CS 101-141-151)	20
IVB0666	Катод (CS 151)	20
IVF0608	Диффузор (CS 101-141-151)	20
IVF9007	Изолятор (CS 141-151)	10
IVN0699	Шлейф central adaptor (CS 141-151) 6м	1
IVS0670	Насадка защитная (CS 151)	10
IVS0686	Насадка защитная (CS 141-151)	10
IVU0604-14	Сопло d 1,4 (CS 151)	10
IVU0604-16	Сопло d 1,6 (CS 151)	10
IVU0604-18	Сопло d 1,8 (CS 151)	10
IVU0662-14	Сопло d 1,4 удл (CS 101-141-151)	10
IVU0662-17	Сопло d 1,7 удл (CS 101-141-151)	10
IVU0662-19	Сопло d 1,9 удл (CS 101-141-151)	10
IVZ0610	Головка плазматрона (CS 151)	10
IZH6915	Контакт	500
IZN0515	Диффузор (CS 151)	20
IZN0768	Диффузор (CS 141-151)	20
IZX0078	Разъем центральный кабельный	10

Технические характеристики

ПВ 60%, А	150
Давление воздуха, атм	4,5 - 5,0
Объем подачи воздуха, л/мин	220
Способ возбуждения дуги	высокочастотный
Толщина резка	38
Длина кабеля, м	6-12
Масса, кг	3,2-6,3
Расход газа, л/мин	200



Торговая марка «Сварог» предлагает широкий ассортимент сварочного оборудования для различных типов сварки, а также комплектующие, аксессуары и расходные материалы к сварочному оборудованию, средства защиты для сварочных работ, генераторы и сварочные генераторы.

Оборудование Сварог™ отвечает требованиям европейского стандарта EN/IEC60974, имеет государственный сертификат соответствия РФ. Также обеспечивается надежной технической поддержкой, которая включает гарантийное и послегарантийное обслуживание, поставки быстрорасходных материалов, технические консультации.



MMA

Инверторные аппараты для ручной дуговой сварки постоянным током



TIG

Инверторные аппараты для аргонодуговой сварки постоянным током



TIG PULSE + MMA

Инверторные аппараты для аргонодуговой сварки постоянным током с функцией импульсной сварки



TIG AC/DC PULSE

Инверторные аппараты для аргонодуговой сварки постоянным/переменным током с функцией импульсной сварки



MIG

Инверторные полуавтоматы для сварки в среде защитных газов



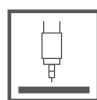
CUT

Инверторные аппараты для воздушно-плазменной резки



МУЛЬТИ СВАРКА

Универсальные сварочные инверторы



SAW

Автоматическая сварка под флюсом



КОМПЛЕКТУЮЩИЕ

Горелки, расходные материалы, средства индивидуальной защиты



ГЕНЕРАТОРЫ

Бензиновые, дизельные, инверторные, сварочные